



STUDIE

zacílení podpory na cyklistické komunikace

ITI Olomoucké aglomerace 2021 - 2027

Zpracoval: Atelis – atelier liniových staveb (IČ 04296516)

Hviezdoslavova 114/1

783 02 Olomouc

Členové tým zpracovatele:

Ing. Petr Smítal

Ing. Jaroslav Martinek

Ing. Stanislav Losert

Dne: 17.1.2022 (Předložení pracovního konceptu)

Spolufinancováno v rámci projektu:

Název projektu: Podpora řízení a koordinace Integrované teritoriální investice Olomoucké aglomerace III

Registrační číslo projektu: CZ.08.1.125/0.0/0.0/15_003/0000229

Operační program: Operační program Technická pomoc 2014-2020



1. Úvod do dané problematiky

Aby bylo možné definovat správné zacílení podpory na cyklistické komunikace ITI Olomoucké aglomerace v letech 2021 – 2027, je dobré si připomenout, v rámci čeho se tato podpora bude odehrávat.

ITI Olomoucké aglomerace jsou pokryty finančními prostředky mimo jiné i z IROP2 (2021-2027).

Obecně lze říci, že cílem Integrovaného regionálního operačního programu pro programové období 2021-2027 (IROP2) je usilovat o vyvážený rozvoj území, zkvalitnit infrastrukturu, zlepšit veřejné služby a veřejnou správu a zajistit tak udržitelný rozvoj v obcích, městech a regionech.

IROP2 je široce zaměřený program, směřující k vylepšení kvality života v různých částech České republiky. Mezi jedny z hlavních oblastí, do nichž podpora směřuje, jsou silnice II. a III. třídy a dopravní obslužnost (nízkoemisní a bezemisní vozidla veřejné dopravy, výstavba dopravních terminálů, **cyklistických komunikací** apod.). IROP2 využívá nejen dotace, ale také inovativnější způsoby využívání finančních prostředků, kterými jsou finanční nástroje nebo integrované nástroje. Pomocí integrovaných nástrojů jsou prostředky EU koncentrovány ve specifických typech území a tím je podporován další rozvoj těchto oblastí, který přispívá k vyrovnání územních rozdílů. Jedná se konkrétně o Integrované územní investice (ITI).

Nositeli integrovaných nástrojů jsou příslušná města či místní akční skupiny (MAS). Musely se vymezit priority financování, které jsou součástí integrované strategie pro jejich území. Tyto strategie umožní financovat aktivity z různých prioritních os, jednoho či více operačních programů.

Jak je výše uvedeno, podpora z IROP2 směřuje mimo jiné i do oblasti cyklistických komunikací, kde také platí, že pro čerpání této podpory je potřeba zpracovat kvalitní projektový záměr, který je realizovatelný, efektivní, dlouhodobě udržitelný a v souladu s výzvami IROP2.

Podporovaná cyklistická infrastruktura:

- Cyklodoprava – samostatné stezky, jízdní pruhy a pásy pro cyklisty (a chodce) ke každodenní dojíždě – výstavba / rekonstrukce; liniová opatření pro cyklisty v hlavním dopravním prostoru (vyhrazené jízdní pruhy, piktogramové koridory) ke každodenní dojíždě – úprava / realizace
- Bezpečnost dopravy – stezky, pruhy, pásy pro cyklisty jako součást projektů výstavby / rekonstrukce chodníků
- Terminály a parkovací systémy – parkovací systémy B+R jako součást terminálů /

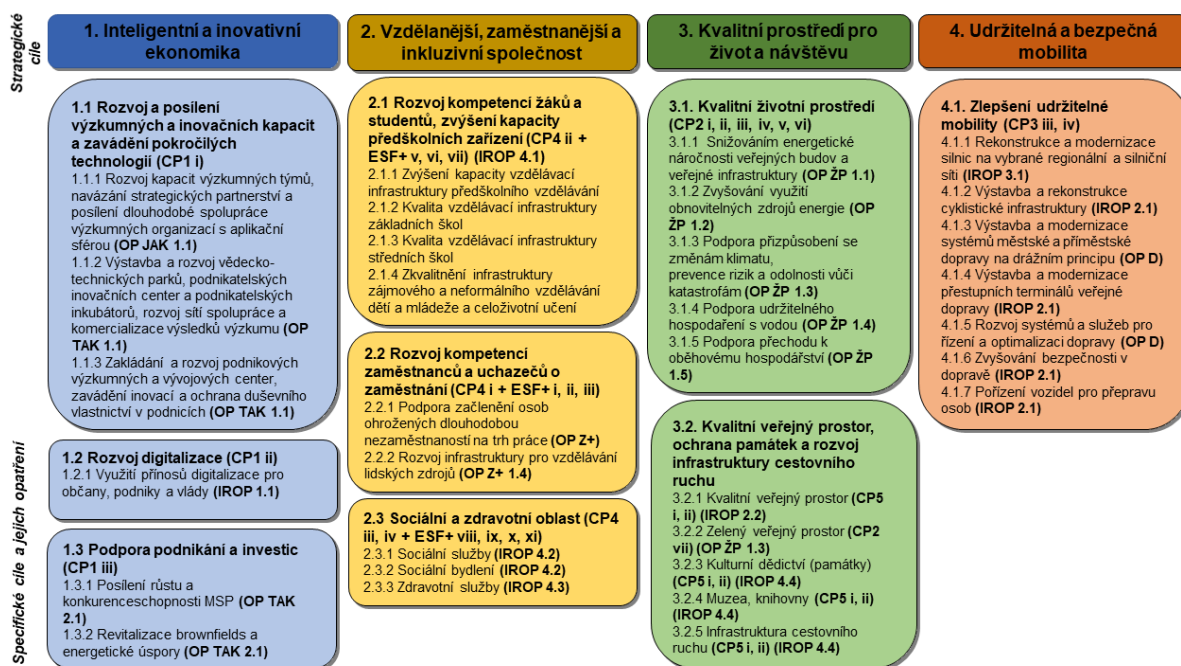
samostatné – výstavba / rekonstrukce

ITI Olomoucké aglomerace má stanoveny čtyři **strategické cíle**:

1. Inteligentní a inovativní ekonomika
2. Vzdělanější, zaměstnanější a inkluzivní společnost
3. Kvalitní prostředí pro život a návštěvu
4. Udržitelná a bezpečná mobilita

Strategické cíle jsou naplňovány specifickými cíli a na ně navazujícími opatřeními.

Grafické znázornění struktury strategie:



Podpora cyklistické dopravy je zařazena do strategického cíle 4 – Udržitelná a bezpečná mobilita, který je zaměřen na podporu zlepšení udržitelné mobility, tj. na podporu ekologicky šetrnějších forem dopravy, její řízení a podporu provázanosti jednotlivých druhů dopravy v aglomeraci. Tím přispěje také ke zlepšení životního prostředí v sídlech, lepší dopravní dostupnosti a průjezdnosti území a podpoří rovněž mobilitu pracovní síly a podnikajících subjektů, čímž je podpořen také ekonomický růst. Tento strategický cíl pomůže k naplňování plánů městské udržitelné mobility měst, které tento plán mají.

Z pohledu podpory cyklistických komunikací obecně, je klíčové opatření **4.1.2 Výstavba a rekonstrukce cyklistické infrastruktury**, která je obsažena také v **IROP 2.1**.

Vzhledem k tomu, že i v předchozím plánovacím období byla cyklistická infrastruktura v rámci ITI podporována a bylo dosaženo určitého zlepšení její úrovně, o čemž pojednává druhá kapitola, je třeba stanovit další cíle, které navážou na předchozí období a zefektivní tak několikaletou snahu o podporu tohoto segmentu udržitelné mobility.



Cílem tohoto opatření je rozvoj a vzájemné propojení cyklostezek a cyklotras do smysluplné a logické sítě cyklistických komunikací na území ITI, jako nedílné součásti podpory multimodality a ekologicky šetrné cyklistické dopravy.

Prioritou je dojíždka do zaměstnání, škol a za službami a posílení bezpečnosti cyklodopravy. Mezi hlavní cíle podpořených akcí, tedy projektů, tak bude nesporně patřit zajištění bezpečnosti cyklistů při cestě do zaměstnání a doplnění stávající sítě o chybějící úseky. To v praxi znamená jejich odvedení z komunikací zatížených vysokou intenzitou individuální automobilové dopravy a přesměrování na stezky výhradně určené cyklistům, popř. na společné komunikace s pěšími. Nové úseky cyklostezek pak budou napojovány na páteřní cyklistickou síť, která je také definována, tak aby vznikl ucelený, propojený a navazující systém cyklistických komunikací v Olomoucké aglomeraci. Součástí nově budovaných, modernizovaných či rekonstruovaných cyklostezek a cyklotras bude také podpora doplňkové infrastruktury.

Vzhledem k tomu, že území Olomoucké aglomerace je relativně velké a nelze podpořit všechny aktivity, které spadají do oblasti cyklistických komunikací a jejich další infrastruktury, je třeba stanovit nějakou prioritizaci či zacílení možné podpory na projekty v této oblasti pro období 2021 – 2027, které by se mohly realizovat prostřednictvím ITI Olomoucké aglomerace. Mělo by se navázat na to, co již bylo v předchozím období vybudováno a navrhnout dle jakých kritérií by se mělo postupovat v tomto nadcházejícím období. Toto je předmětem především kapitoly č.4.

Zacílení možné podpory musí být v souladu s kritérii pro aktivitu výstavbu, modernizaci a rekonstrukci vyhrazených komunikací pro cyklisty na hlavních trasách cyklistické dopravy v České republice, včetně doprovodné infrastruktury, tj. že předkládaný projekt musí být zaměřen na vyhrazenou komunikaci pro cyklisty, která je realizována na cyklotrase první nebo druhé nejvyšší kategorie podle příslušné krajské strategie rozvoje cyklistické dopravy. Je tedy třeba si jasně definovat úseky, na kterých se počítá s výstavbou, modernizací nebo rekonstrukcí vyhrazených komunikací pro cyklisty a pokud budou předkládané projekty cyklistických komunikací splňovat tuto podmínku, tak je podpořit. Předpokládá se systém „kdo dřív přijde, ten dřív mele“.

2. Zhodnocení stavu cyklistické infrastruktury v Olomoucké aglomeraci v posledních 5 letech

2.1. Základní přehled cyklistické infrastruktury

Komunikace pro cyklisty rozlišujeme podle prostorových možností vedení cyklistů:

- **v obci:**
 - v hlavním dopravním prostoru (místní komunikace I. – III. tř.) – pravostranný provoz při obou okrajích komunikace,
 - v přidruženém dopravním prostoru (součást místní komunikace I. – III. tř.),
 - samostatné stezky (místní komunikace IV. tř.).
- **mimo obec:**
 - na silnici (součást silnice I. – III. tř.),
 - mimo silnice (účelová komunikace).

Za cyklistické komunikace **mimo hlavní dopravní prostor** jsou považovány:



STEZKY PRO CYKLISTY (C 8)



STEZKY PRO CHODCE A CYKLISTY
SE SPOLEČNÝM PROVOZEM (C 9)



STEZKY PRO CHODCE A CYKLISTY
S ODDĚLENÝM PROVOZEM (C 10)



STEZKY PRO CHODCE S POVOLENÝM VJEZDEM CYKLISTŮ (C 7 + E 13)

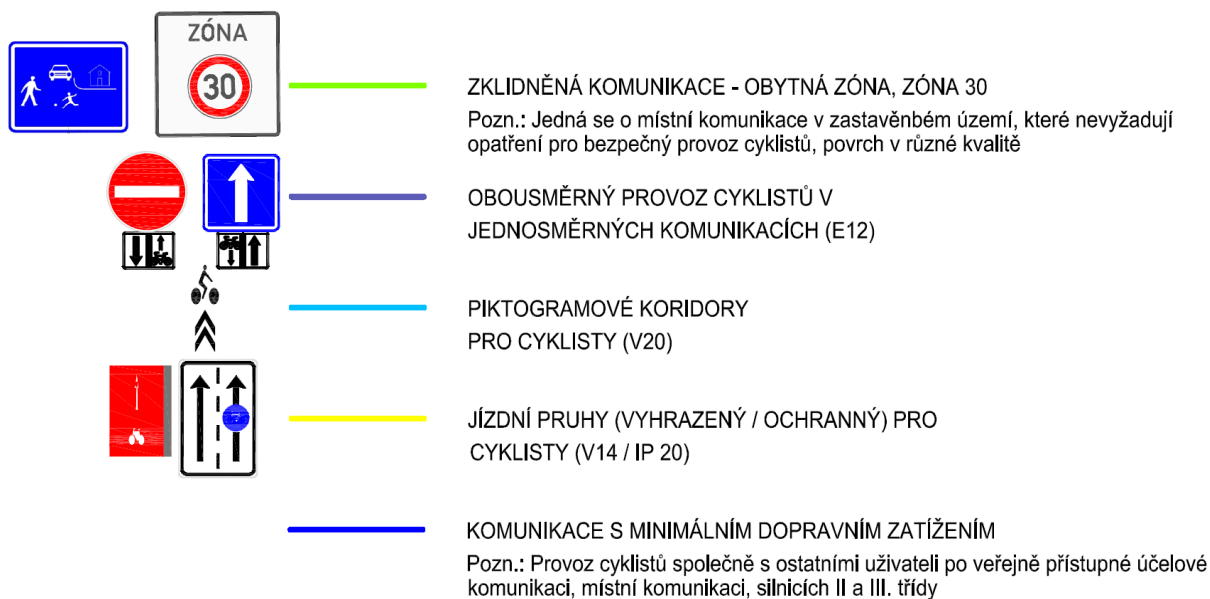
Pozn.: Specifický způsob vedení cyklistů při nízkém počtu chodců a u zatížených silnic



KOMUNIKACE S VYLOUČENÍM MOTOROVÉ DOPRAVY (B 11)

Pozn.: Jedná se o polní a lesní cesty, prakticky bývají označeny dodatkovou tabulkou s uvedením vozidel, které mají výjimku ze zákazu

Za cyklistické komunikace v **hlavním dopravním prostoru** jsou považovány:



2.2. Výchozí stav v roce 2017

V roce 2017 byla provedena **pasportizace cyklostezek na území jednotlivých ORP Olomouckého kraje**. Díky zjišťování informací stejného charakteru během zpracování Územní studie rozvoje cyklistické dopravy v Olomouckém kraji v roce 2009 bylo tak možné sledovat změny a jejich dynamiku, které zde nastaly za posledních cca 7,5 let. Základní přehled o zjištěném aktuálním stavu cyklistických komunikací na území kraje je uveden v následující tabulce (stav k 02/2017).

Tab. č. 1: Délka cyklistických komunikací na území jednotlivých ORP Olomoucké aglomerace kraje v letech 2009 a v lednu 2017 (v m):

ORP	Celkem		Cyklistické stezky / pruhy		Účelové komunikace B11	
	2009*	2017	2009*	2017	2009*	2017
ORP Mohelnice	2077	15380	2077	6527	0	8853
ORP Olomouc	45593	103164	43103	67792	2490	35372
ORP Litovel	10443	19338	5193	8280	5250	11058
ORP Šternberk	3889	8719	3889	8419	0	300
ORP Uničov	14902	22691	14902	21546	0	1145
ORP Přerov	35581	49503	24629	38812	10952	10691
ORP Hranice	8810	13656	5747	6428	3063	7228

ORP	Celkem		Cyklistické stezky / pruhy		Účelové komunikace B11	
	2009*	2017	2009*	2017	2009*	2017
ORP Lipník nad Bečvou	6000	13865	2600	4191	3400	9674
ORP Prostějov	27642	64334	25672	56221	1970	8113
ORP Konice	200	0	200	200	0	0
Olomoucká aglomerace	155137	310650	128012	218416	27125	92434

Zdroj: Koncepce rozvoje cyklistické dopravy Olomouckého kraje (2017)

Poznámka: * hodnoty za r. 2009 převzaty z Územní studie rozvoje cyklistické dopravy v Olomouckém kraji

Výčet účelových komunikací mimo jiné vhodných pro cyklisty (komunikace jsou označeny dopravní značkou B11 se stanovenou výjimkou pro určitou skupinu motorových vozidel) není úplný. Jsou zde stejně jako ve strategii z roku 2009 úseky vytvářející významnou dopravní, či rekreační funkci ve vztahu k cyklistům.

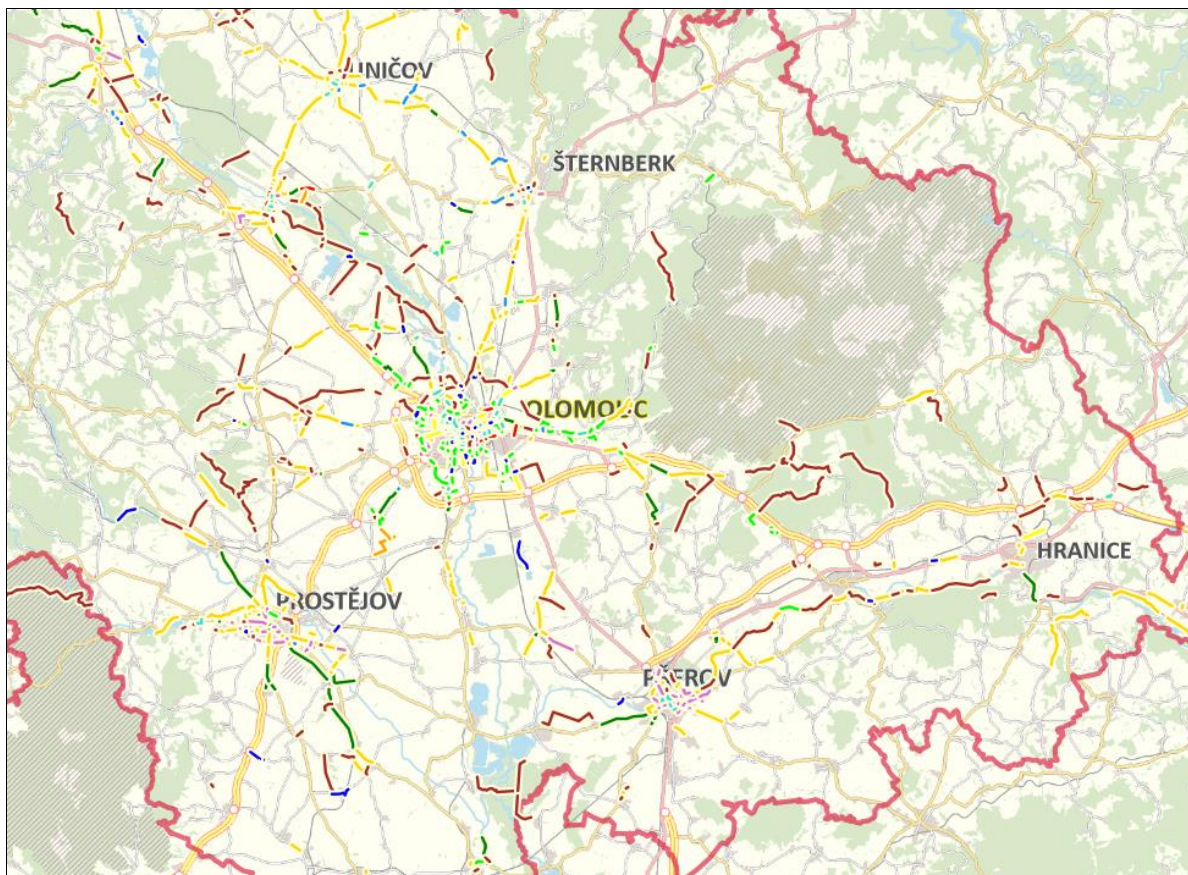
Začátkem roku 2017 tak bylo v ORP Olomoucké aglomerace 310,7 km cyklistických komunikací.

2.3. Stav k 31. 12. 2021

Mezi nejdůležitější témata, která Olomoucká aglomerace dlouhodobě podporuje, patří rozvoj udržitelné městské dopravy. Jedním z klíčových segmentů tohoto komplikovaného systému je bezesporu cyklistická doprava.

Díky systematické podpoře Olomouckého kraje a aktivit obcí a měst bylo vybudováno za posledních 5 let dalších 116,5 km cyklistických komunikací. Na území ORP Olomoucké aglomerace je tak k 31. 12. 2021 celkem 427,15 km cyklistických komunikací. Jejich přehled je uveden v níže uvedených tabulkách.

Hlavním cílem je zajistit bezpečnost cyklistů při cestě do zaměstnání. To v praxi znamená jejich odvedení z komunikací zatížených vysokou intenzitou individuální automobilové dopravy a přesměrování na stezky výhradně určené cyklistům, popř. na společné komunikace s pěšími. Nové úseky cyklostezek pak jsou napojovány na páteřní cyklistickou síť. Díky tomu postupně vzniká ucelený, propojený a navazující systém cyklistických komunikací v Olomoucké aglomeraci, tak jak je vidět např. na mapovém serveru <https://stavbycyklo.cz/>.



Mezi vlajkové projekty, které se podařilo dotáhnout k úspěšné realizaci, patří propojení dvou regionálních center, Litvle a Uničova. Přibližně desetikilometrový úsek mezi centry obou měst mohou nyní cyklisté projet po zbrusu nové stezce.

Provádění podjezdu pro cyklisty v násypu koridorové železniční trati Olomouc - Česká Třebová





Olomoucká aglomerace přispěla na tři klíčové úseky trasy částkou 37,5 mil. Kč, včetně unikátního technického řešení v podobě tubusu proraženého pod železničním koridorem v Července. Cyklisté se tak již nemusí pohybovat po tolik frekventované silnici II/449.

Další významné projekty cílily na zkvalitnění páteřní cyklistické sítě v aglomeraci – územím totiž probíhá cyklostezka Bečva a také dvě dálkové cyklotrasy (č. 4 – Moravská a č. 5 – Jantarová), které jsou navíc součástí evropského systému EuroVelo. Podařilo se tak dobudovat úsek z Olomouce do Bystročic, z Hranic do Bělolína nebo z Mostkovic do Plumlova. Ten posledně zmíněný dokonce aspiruje na cenu Olomouckého kraje v kategorii „Novinka v cestovním ruchu“ za rok 2020. Výše podpory na tyto tři projekty přesáhla 35 mil. Kč.

Poslední, ale neméně důležitou oblastí, kam finanční intervence směřovaly, představují řešení neutěšené situace v intravilánech velkých měst. Hlavně podél významných městských silničních tahů číhají na cyklisty velká rizika. Za více než 60 mil. Kč dotačních prostředků, určených městům v aglomeraci, zmodernizoval Přerov infrastrukturu pro cyklisty podél ulice Velká Dlážka, Olomouc v části Holice, Šternberk podél ulice Olomoucké, do realizace projektů se zapojila i Mohelnice nebo město Loštice.

Celkem tak vznikla nová cyklistická infrastruktura v délce přes 15 km, jejíž součástí jsou i další prvky v podobě odpočívadel v zajímavých místech, nové stojany na jízdní kola nebo navigační a bezpečnostní prvky. Aktuálně probíhá vyhodnocení poslední výzvy Nositele ITI OA, jejímž úkolem je vybrat další vhodné projekty k realizaci až do výše 27 mil. Kč. V případě úspěšné realizace předložených projektů by mohlo dojít k vybudování nových nebo zmodernizování stávajících cyklostezek v délce dalších 5 km.

Na zkvalitnění infrastruktury pro cyklisty bylo od roku 2015 vynaloženo přes 150 mil. Kč díky nástroji integrovaných teritoriálních investic Olomoucké aglomerace (ITI OA). Tyto prostředky přispěly prozatím k realizaci dvanácti projektů, během roku 2022 pak budou dokončeny další čtyři.

Tab. č. 2: Přehled nových cyklistických komunikací vybudovaných v letech 2017-2021)

Akce dokončené v roce 2017					
	Obec	Stavba	Délka v m	Náklady v mil. Kč	Financování
1	Bedihošť	Cyklostezka Kralice na Hané - Bedihošť, k.ú. Behihošť	340	2,5	Olomoucký kraj 2017
2	Bohuňovice	Napojení na cyklostezku Olomouc - Šternberk	587	5,2	SFDI 2016-2
3	Červenka	Cyklistická stezka Červenka - Litovel (Hrázka), k.ú. Červenka	670	6,7	MAS
4	Dubicko	Cyklostezka Dubicko - Bohuslavice	1045	9,2	SFDI 2017
5	Jeseník	Výstavba úseku cyklostezky Jeseník - Za plynárnou	228	3,8	IROP
6	Kralice na Hané	Cyklostezka Kralice na Hané - Bedihošť, I. etapa	513	5,1	Olomoucký kraj 2017
7	Litovel	Cyklistická stezka Červenka - Litovel (Hrázka)	290	2,4	MAS
8	Loštice	Cyklistická stezka Loštice - Palonín	1290	6,4	IROP
9	Lužice	Sdružená cyklostezka a chodník pro pěší	465	5,7	SFDI 2017
10	Medlov	Místní komunikace (cyklostezka) Za zahradami v Medlově	259	1,3	Olomoucký kraj 2017
11	Mohelnice	Stezka pro chodce a cyklisty se společným provozem ul. U Potoka, Mohelnice	41	0,13	Olomoucký kraj 2017
12	Mohelnice	Mohelnice, Družstevní, smíšená stezka	937	14,7	IROP
13	Olomouc	Jílová, smíšená stezka	611	5,8	Olomoucký kraj 2015, 2017
14	Olomouc	Bezbariérové úpravy - Střední Novosadská	786	11,6	IROP
15	Olomouc	Jeremenkova od Jantarové cyklotrasy po hl. n. ČD, cyklostezka	230	5	IROP
16	Olomouc	Týneček - Chválkovice, komunikace pro pěší a cyklisty	636	5,7	IROP
17	Prostějov	Cyklistická stezka Prostějov - Žešov, II. a III. Etapa a V. Etapa	1430	9,9	SFDI 2016-2
18	Prostějov	CS Žešov IV. Etapa	610	4,4	
19	Prostějov	Cyklistická stezka Kostelecká v Prostějově, I. a II. etapa	510	5,1	Olomoucký kraj 2017
20	Prostějov	CS Pod Kosířem	40	0,3	
21	Újezd	Stezka pro chodce a cyklisty Šternberk - Uničov, k.ú. Újezd u Uničova, osa 2, 2A, 3	2139	17,8	IROP, Olomoucký kraj 2017

Akce dokončené v roce 2017					
	Obec	Stavba	Délka v m	Náklady v mil. Kč	Financování
22	Uničov	Smíšené stezky pro chodce a cyklisty Uničov, MKZ - Litovelská, Nerudova	955	16,3	SFDI 2017, Olomoucký kraj 2017
23	Uničov	Cyklostezka Uničov, m. č. Brníčko - Újezd	1512	10,1	IROP, Olomoucký kraj 2017
24	Uničov	Cyklostezka Uničov, m. č. Nová Dědina - Šumvald	1026	17,2	IROP
25	Velký Újezd	II. etapa - SO 102 - stezka pro chodce a cyklisty	340	3,2	SFDI 2016-2
		Celkem:	17490	176	

Akce dokončené v roce 2018					
	Obec	Stavba	Délka v m	Náklady v mil. Kč	Financování
26	Bratrušov	Chodník Bratrušov - II. etapa - Cyklostezka se smíšeným provozem	1100	14	SFDI 2018
27	Doloplazy	Cyklostezka Přáslavice - Doloplazy	910	16,4	Olomoucký kraj 2018
28	Drahanovice	Stezka pro chodce a cyklisty Drahanovice - Střížov	616	4,7	SFDI 2018
29	Hranice	Cyklostezka Bečva - pravobřežní trasa, 1. etapa	1993	26,1	ITI
30	Loštice	Loštice - zvýšení bezpečnosti na průjezdním úseku silnice II/635	560	10,7	ITI
31	Loštice	Smíšená stezka pro chodce a cyklisty Loštice - Žádlovice	289	0,968	Olomoucký kraj 2018
32	Medlov	Cyklostezka Medlov - Hlívce, propoj	146	1	Olomoucký kraj 2018
33	Mikroregion Šternbersko	Podjezd pro cyklisty pod mostem ev. č. 4468-1 ve Štarnově	321	6,5	SFDI 2018
34	Mohelnice	Cyklodoprava v místních částech Libivá a Květín	970	4,5	ITI
35	Mohelnice	Smíšená stezka kolem vodního toku Mírovka v Mohelnici	730	6,04	ITI
36	Moravský Beroun	Vybudování smíšené stezky pro cyklisty a chodce Moravský Beroun - Ondrášov	617	4,9	Olomoucký kraj 2018



Akce dokončené v roce 2018

	Obec	Stavba	Délka v m	Náklady v mil. Kč	Financování
37	Mrsklesy	Mrsklesy výstavba chodníku a cyklostezky z Kovákova do Mariánského Údolí	445	5	Obec Mrslesy + příspěvek MAS Bystřička
38	Olomouc	Ul. Křelovská – Olomouc city, cyklotrasa – I. etapa	587	3,2	vlastní zdroje
39	Olomouc	Holice-Nový Svět, průmyslová zóna Šlechtitelů, cyklostezka	2142	43,8	ITI
40	Prostějov	Cyklistická stezka v sídlišti Šárka, Prostějov	597	2,2	Olomoucký kraj 2018
41	Přáslavice	Cyklostezka Přáslavice - Doloplazy	996	8,6	Olomoucký kraj 2018
42	Přerov	Cyklostezka a chodník Velká Dlážka	681	6,2	ITI
43	Přerov	Rekonstrukce cyklostezky 17. listopadu - dělená stezka	1190	4,5	vlastní zdroje
44	Senice na Hané	Výstavba cyklistické stezky Senice na Hané - Příkazy	1417	9,2	SFDI 2018, Olomoucký kraj 2018
45	Šternberk	Stavební úpravy cyklostezky Masarykova - Labutí	46	0,644	vlastní zdroje
46	Šumvald	Stezka pro chodce a cyklisty Šumvald - Dolní konec	155	1,7	Olomoucký kraj 2018
47	Uničov	Chodník a stezka podél ul. Olomoucká mezi ul. Nemocniční a Malé Novosady	143	1,6	vlastní zdroje
48	Velká Bystřice	Cyklostezka III. etapa napojená na silnici III/4432	438	11,5	SFDI 2016-2
49	Velký Týnec	Cyklostezka Velký Týnec - Čechovice	773	7,2	SFDI 2018
		Celkem:	17862	201	



Akce dokončené v roce 2019

	Obec	Stavba	Délka v m	Náklady v mil. Kč	Financování
50	Bělkovice, Dolany	Účelová komunikace – Dolany – Bělkovice-Lašťany - Cyklostezka	1860	14,8	Olomoucký kraj 2019
51	Dlouhá Loučka	Cyklostezka Uničov, m.č. Horní Sukolom Dlouhá Loučka	2016	13,2	MAS
52	Hustopeče na Bečvou	Stezka pro cyklisty a chodce se společným provozem Hustopeče nad Bečvou – Milotice na Bečvou	1633	14,0	MAS
53	Leština	Cyklostezka Zábřeh - Leština, část Leština	1300	11,7	SFDI 2019
54	Lipník nad Bečvou	Cyklostezka Lipník, Za Vodou	122	3,0	
55	Loštice	Cyklostezka pro pěší a cyklisty Loštice - Moravičany	777	5,7	ITI
56	Lutín	Cyklostezka Třebčín - Lutín	1045	14,0	vlastní zdroje
57	Malhotice	Cyklostezka Dolní Louky - SO101	2712	7,1	SFDI
58	Moravičany	Cyklostezka Moravičany - Doubravice	390	4,6	vlastní zdroje
59	Olomouc a Bystročice	Cyklistická stezka Nedvězí – Bystročice	1976	13,5	ITI
60	Postřelmov	Cyklostezka U Moravy	286	2,1	
61	Prostějov	CS Okružní III. etapa	220	3,8	Olomoucký kraj
62	Skalička	Cyklostezka Bečva - propojení obcí Skalička – Ústí	1506	9,0	MAS
63	Šternberk	Cyklostezka Šternberk - Dolní Žleb	168	5,2	vlastní zdroje
64	Šumperk	Cyklostezka Bratrušov, část Šumperk	2770	22,9	SFDI 2018
65	Újezd u Uničova	Cyklostezka Újezd – Rybníček po k.ú. Mladějovice - 2. část	1246	10,3	SFDI 2019
66	Zábřeh	Cyklostezka Zábřeh - Leština, část Zábřeh	739	5,9	SFDI 2018, Olomoucký kraj 2018
67	Zábřeh	Cyklostezka Zábřeh - Leština, propoj před průmyslovými areály	45	1,1	vlastní zdroje
		Celkem:	20811	162	



Akce dokončené v roce 2020					
	Obec	Stavba	Délka v m	Náklady v mil. Kč	Financování
68	Bělotín	Cyklostezka Bělotín - Hranice	1120	6,7	
69	Bílovice-Lutotín	Cyklostezka Kostelec na Hané - Lutotín	1350	12,2	SFDI
70	Červenka	Cyklistická stezka Litovel-Červenka-Uničov, na k.ú.Červenka	2229	32,1	ITI
71	Jezernice	Cyklostezka Jezernice – Slavíč, I. etapa: smíšená stezka pro cyklisty a chodce	250	2,2	
72	Litovel	Cyklistická stezka podél II/449, k.ú. Litovel	871	5,6	ITI
73	Lutín	Cyklostezka Slatinice - Lutín	1295	5,5	SFDI 2019
74	Mladějovice	Stezka pro chodce a cyklisty Šternberk – Uničov, k.ú. Mladějovice u Šternberka - II.A Etapa	369	3,9	Ol.kraj
75	Mohelnice, Líšnice	Cyklostezka Mohelnice (Újezd) - Líšnice	2055	13,5	MAS
76	Mostkovice	Cyklistická stezka v biokoridoru Hloučela, Mostkovice	838	5,6	
77	Olomouc	Opatření pro cyklisty ul. Pasteurova a Komenského	325	0,3	vlastní zdroje
78	Olomouc	Cyklostezka po levém břehu Moravy od ul. Kosmonautů po vyústění na ul. Wittgensteinovu	390	3,5	Povodí Moravy + vlastní zdroje
79	Olomouc	Smíšené stezky u Bristolu - zbudované v rámci PPO III.B etapa	260	4,2	
80	Olomouc	Smíšené stezky u kolejí na pravém břehu - zbudované v rámci PPO III.B etapa	825	7,4	
81	Prostějov	CS J. Lady	255	2,5	Ol.kraj
82	Příkazy	Cyklostezka Příkazy - Senice na Hané	820	4,2	SFDI
83	Příkazy	Cyklostezka Příkazy - Skrbeň	1150	6,0	SFDI
84	Rapotín	Smíšená stezka ul. Jesenická	970	19,6	vlastní zdroje
85	Šternberk	II/444 Šternberk -průtah I. Stavba (v rámci stavby cyklostezka)	1203	12,0	DSP 12/2017
86	Šternberk	Cyklostezky podél ul. Věžní, II/444	560	7,8	
87	Šternberk	Smíšená stezka ul. Olomoucká – II. etapa	488	11,7	ITI
88	Šternberk	Smíšená stezka ul. Olomoucká – I. etapa	613	7,6	ITI
89	Šternberk	Úprava cyklopřejezdu ul. Jívavská	40	0,6	
90	Šternberk	Stezka pro chodce a cyklisty Pískoviště - Nábřežní	210	3,3	DSP z 4/2017



Akce dokončené v roce 2020					
	Obec	Stavba	Délka v m	Náklady v mil. Kč	Financování
91	Újezd u Uničova	Cyklostezka Újezd – Rybníček po k.ú. Mladějovice - 2. část	659	3,6	Ol.kraj
92	Uničov	Cyklostezka Litovel-Červenka-Uničov, na k.ú.Střelice	1522	9,8	ITI, Ol. Kraj
93	Úsov	Cyklostezka Klopina - Úsov	545	5,8	SFDI, MAS
		Celkem:	21212	197	

Akce dokončené v roce 2021					
	Obec	Stavba	Délka v m	Náklady v mil. Kč	Financování
94	Babice	Stezka pro chodce a cyklisty Šternberk-Uničov, k.ú Babice u Šternberka	1020	5,7	SFDI 2021, Ol. Kraj
95	Doloplazy	Cyklistická stezka Doloplazy - Dobromilice	580	1,4	Ol. Kraj
96	Hnojice	Cyklostezka Hnojice – Stádló	1129	5,8	SFDI 2021
97	Hranice	Cyklostezka Slavíč – Drahotuše II. Etapa	945	10,1	SFDI
98	Klenovice na Hané	Cyklistická stezka Klenovice na Hané "Větrák - Čelčice víceúčelová nádrž"	1286	14,2	SFDI 2020, 2. kolo
99	Kojetín	Arcibiskupská stezka k.ú. Kojetín, směr Tovačov	1327	16,5	SFDI 2020, 2. kolo
100	Kralice na Hané	Cyklostezka Kralice na Hané - Bedihošť, II. Etapa, k.ú. Kralice	647	6,3	SFDI 2021
101	Libina, Šumvald	Stezka pro chodce a cyklisty Šumvald - Libina	3068	13,1	SFDI 2021
102	Litovel	Cyklostezka Tři Dvory	1654	19,3	SFDI 2020
103	Majetín	Výstavba cyklostezky Majetín - Krčmaň	1747	12,2	SFDI 2020, 2. kolo
104	Mladějovice	Stezka pro chodce a cyklisty Šternberk – Uničov, k.ú. Mladějovice u Šternberka - II.B Etapa	995	4,1	SFDI 2021, Ol. Kraj
105	Mohelnice	Smíšená stezka v rámci okružní křižovatky II/444	337	4,8	SFDI 2021
106	Mohelnice	Cyklostezka Mohelnice-Křemačov-Mírov	3739	18,4	SFDI 2021
107	Olomouc	Jantarová stezka, úsek Hodolanská-Libušina, 1. část	710	12,0	SFDI 2020



Akce dokončené v roce 2021					
	Obec	Stavba	Délka v m	Náklady v mil. Kč	Financování
108	Olomouc	Moravská cyklotrasa na území ORP Olomouc - k.ú. Nemilany	438	2,1	SFDI 2021, Ol. Kraj
109	Olomouc	Lávka přes Sitku na cyklotrase Štěpánov - Olomouc - Černovír	12	1,9	Ol. Kraj
110	Plumlov	Cyklostezka Plumlov - Mostkovice, atraktivní přehrada	1937	27,9	ITI, Ol. Kraj
111	Potštát	Stezka pro chodce a cyklisty Potštát - Boškov	1569	15,7	SFDI 2020, 2. kolo
112	Prostějov	CS Pod Kosířem III. etapa	150	1,6	
113	Prostějov	CS Pod Kosířem IV. etapa	32	0,3	
114	Přerov	Cyklostezka v rámci stavby MÚK I/55 s ČD Předmostí (ul. Polní + Velká Dlážka okolo budoucí OK)	930	3,5	Město Přerov, ŘSD
115	Troubelice	Cyklostezka Uničov-Troubelice - I. Etapa, Lazce u Troubelic	730	3,1	Ol. Kraj
116	Újezd u Uničova	Cyklostezka Újezd-Haukovice	750	5,8	SFDI 2021
117	Výhybkárna DT	Cyklostezka - napojení areálu, DT Výhybkárny a strojírny	140	1,3	
118	Zábřeh	Pás pro pěší a cyklisty na ul. Leštinská	352	3,5	Ol. Kraj
		Celkem:	26224	211	



Akce zahájené v roce 2021, resp. 2020 s přesahem realizace do 2022

	Obec	Stavba	Délka v m	Náklady v mil. Kč	Financování
119	Hranicko - Mikroregion	Cyklostezka Bečva - k. ú. Černotín, k. ú. Ústí - etapa 1 Lávka přes Bečvu a etapa 2 Cyklostezka vč. odbočných větví	2753	98,7	SFDI 2020, Ol. Kraj
120	Kojetín	Cyklostezka kolem Alberta	145	2,6	SFDI 2021
121	Mikroregion Předina	Cyklostezka Dobrochov-Kelčice-Vřesovice-Výšovice	6200	32,3	SFDI 2021
122	Olomouc	Chválkovická - vedení cyklistické stezky	905	9,8	ITI
123	Olomouc	Holice, smíšená stezka - II.etapa - část podél II/570	526	3,2	
124	Přerov	Cyklostezka propojení Velká Dlážka - Hranická	160	24,4	SFDI 2021, Ol. Kraj
125	Přerov	Úprava silnice I/47 v místě napojení EMOS (Cyklostezka ul. Sportovní směr Žebračka)	303	5,7	
126	Přerov	Cyklostezka Palackého	920	13,5	ITI, Ol. Kraj
127	Přerov	Cyklostezka kolem průtahu I/55 (ul. Tovární)	690	3,4	vlastní rozpočet, ŘSD
127	Šternberk	Cyklostezka spojující ul. Lhotská s cyklostezkou směr Štarnov	260	2,6	SFDI, Ol. Kraj
		Celkem:	12862	196	
	<i>Stav k 30.11.2021</i>	Celkem za celé období:	116461	1143	

3. Konkrétní vazba rozvoje cyklistické infrastruktury na dotační tituly

3.1. Obecný úvod

Olomoucká aglomerace se problematice cyklistické dopravy věnuje i v tomto nastupujícím plánovacím období Evropské unie 2021-2027 a bude aktivně i finančně podporovat rozvoj infrastruktury pro cyklisty.

Cíle přitom zůstávají velmi podobné, tj. zajistit kvalitní, moderní a efektivní páteřní cyklistickou síť, propojit významná centra regionu, zejména obce s rozšířenou působností a významně přispět k bezpečnosti cyklistů v dopravním systému měst.

Dnes jsou známé dva klasické finanční zdroje na výstavbu cyklostezek (Státní fond dopravní infrastruktury¹ a veškeré evropské dotační programy, zejména IROP 2021-2027, ITI atd.).

Předpokládá se, že díky těmto programům bude vybudováno mnoho nových cyklostezek. Ve většině případů žadateli budou obce, nebo sdružení obcí. Mimo jiné v Koncepti městské a aktivní mobility pro období 2021–2030 je stanovena hodnota 400 km nových cyklostezek podpořených ze státního rozpočtu a evropských fondů.

Současně bylo ale zjištěno, že došlo k nepochopení jednoho z kritérií, které hovoří o dálkových cyklotrasách. Někteří nabyli dojmu, že právě dálkové cyklotrasy budou preferovány. Není tomu tak. Jedná se o toto kritérium:

„Projekt výstavby, modernizace nebo rekonstrukce vyhrazené komunikace pro cyklisty na hlavní trase cyklistické dopravy v České republice je zaměřen na vyhrazenou komunikaci pro cyklisty, která je realizována na cyklotrase první nebo druhé nejvyšší kategorie podle příslušné krajské strategie rozvoje cyklistické dopravy.“

V tomto kontextu je nutné připomenout základní fakta, které se týkají obecně financování cyklistické infrastruktury z evropských fondů:

1. Stále si opakujme, že IROP rozděluje evropské peníze. A s Evropskou komisí mnohdy není na odborné úrovni kloudná řeč a takříkajíc jede slepě dle platné unijní legislativy. Podpora je spojena s dopravou, nikoliv cykloturistikou.
2. Bod 1. má mimochodem za následek také vznik nového (říjen 2021) kritéria plošně pro celý SC 2.1 - "Projekt je realizován v městské oblasti nebo zajišťuje obsluhu a dostupnost do jejího zázemí udržitelnými druhy dopravy." Neboli pokud nebude splněna podmínka, že je projekt realizován multimodálně v městské oblasti, pak nebude projekt realizován vůbec.
3. Diskutované kritérium o dálkových a regionálních cyklotrasách se týká pouze příslušné dílčí aktivity a neohrožuje podání klasických cyklostezek pro každodenní

¹ <https://www.sfdi.cz/>

dojížděku, či doprovodné infrastruktury, které leží mimo dálkové a regionální cyklotrasy.

4. Příprava kritéria o dálkových cyklotrasách probíhá už od listopadu 2019 zcela transparentně, i s účastí krajských cyklokoordinátorů. Na posledních jednáních pracovního týmu IROP (vč. AK ČR a SMO) bylo kritérium výslovně diskutováno a pracovní tým se na něm shodl s konstatováním, že žádné lépe znějící kritérium v tuto chvíli neexistuje. Nicméně původně se skutečně uvažovalo o separátní podpoře dálkových cyklotras, že by cyklostezky na této síti získaly více bodů. Jenže toto kritérium už padlo. Prostě projekty už mezi sebou nesoutěží. Kdo dříve přijde a projde hodnotícími kritérii, pak dotaci dostane, a to až do vyčerpání alokací na cyklostezky.

Nicméně pokud by se chtěly zrealizovat všechny plány, pak ani tyto finanční prostředky nebudou muset stačit. Navíc jsou známé úseky, které bez pomoci krajů by nikdy nebyly zrealizovány. Ale aby se nespekulovalo nad potenciálními možnostmi, tak je potřeba nejprve vytvořit podpůrný materiál sloužící k vyjednávání o převedení části peněz přímo na kraje. Nejde tak o to, kolik má kraj letos připravených finančních prostředků na příští rok, ale jaké má plány v budoucnosti. Proto i ten horizont 2030.

3.2. Přehled dotací za rok 2021

Podpora výstavby a oprav cyklostezek z dotačního titulu Olomouckého kraje

- Obecným účelem je podpora zvyšování bezpečnosti cyklistické dopravy a podpora aktivního trávení volného času, současně má program přispívat ke zlepšení ekologicky šetrné dopravy při cestě občanů kraje do zaměstnání, škol a na úřady, v rámci dopravní obslužnosti území.
- Oprávnění žadatelé: obec.
- Výše celkových způsobilých výdajů je stanovena v rozsahu 50 tis. Kč - 2 500 tis. Kč.

Mimořádné dotace Olomouckého kraje

- Příjem žádostí nad 200 tis. Kč do 31.8.2021, příjem žádostí do 200 tis. Kč do 29.10.2021 (neplatí pro obce jako žadatele).
- O individuální dotaci lze požádat v případě, že na daný účel nebyl v r. 2021 vypsán vhodný dotační program a Olomoucký kraj nepředpokládá v daném kalendářním roce vyhlášení dotačního programu s vyhovujícím účelem, a v případě, že na daný účel byl/bude v r. 2021 vypsán dotační program, ale konkrétní žadatel není/nebyl v daném dotačním programu oprávněným žadatelem.

SFDI - Financování výstavby nebo oprav cyklistických stezek nebo zřizování jízdních pruhů pro cyklisty

- Poskytnutí příspěvku výhradně na výstavbu cyklistické stezky, opravu cyklistické stezky, zřizování jízdních pruhů pro cyklisty; v rámci výstavby lze příspěvek poskytnout také na výstavbu nebo rekonstrukci sdružených přechodů pro chodce a přejezdů pro cyklisty nebo přejezdů pro cyklisty přimknutých k přechodu pro chodce, které jsou součástí stezky pro cyklisty a chodce, nasvětlení sdružených přechodů pro chodce a přejezdů pro cyklisty nebo přejezdů pro cyklisty přimknutých k přechodu pro chodce, které jsou součástí stezky pro cyklisty a chodce.
- Oprávnění žadatelé: obec jako budoucí vlastník cyklistické stezky, organizační složka obce, příspěvková organizace zřízená obcí, která vykonává správu majetku ve vlastnictví obce, svazek obcí ad.
- detailní informace: <https://www.sfdi.cz/poskytovani-prispevku/> .

Integrovaný regionální operační program 2021-2027, Priorita 2 – Rozvoj městské mobility, revitalizace měst a obcí, ochrana obyvatelstva. Specifický cíl 2.1: Podpora udržitelné multimodální městské mobility v rámci přechodu na uhlíkově neutrální hospodářství

- Aktivita v oblasti Infrastruktury pro cyklistickou dopravu: výstavba, modernizace a rekonstrukce vyhrazených komunikací pro cyklisty sloužících k dopravě do zaměstnání, škol a za službami, včetně doprovodné infrastruktury, výstavba, modernizace a rekonstrukce vyhrazených komunikací pro cyklisty na hlavních trasách cyklistické dopravy v České republice, včetně doprovodné infrastruktury, realizace doprovodné cyklistické infrastruktury při vyhrazených komunikacích pro cyklisty s vysokou intenzitou dopravy,
- Oprávnění žadatelé: kraje, obce, dobrovolné svazky obcí, organizace zřizované nebo zakládáné kraji, organizace zřizované nebo zakládáné obcemi, organizace zřizované nebo zakládáné dobrovolnými svazky obcí.

Integrovaný regionální operační program 2021-2027, Priorita 5–Komunitně vedený místní rozvoj, Specifický cíl 5.1: Podpora integrovaného a inkluzivního sociálního, hospodářského a environmentálního místního rozvoje, kultury, přírodního dědictví, udržitelného cestovního ruchu a bezpečnosti v jiných než městských oblastech

- Aktivita v oblasti infrastruktury pro cyklistickou dopravu: výstavba, modernizace a rekonstrukce vyhrazených komunikací pro cyklisty sloužících k dopravě do zaměstnání, škol a za službami, včetně doprovodné infrastruktury, realizace doprovodné cyklistické infrastruktury při vyhrazených komunikacích pro cyklisty s vysokou intenzitou dopravy,



- Oprávnění žadatelé: příjemce v tomto specifickém cíli tvoří subjekty, které realizují projekty v rámci schválených strategií CLLD na území působnosti MAS.

Příhraniční programy

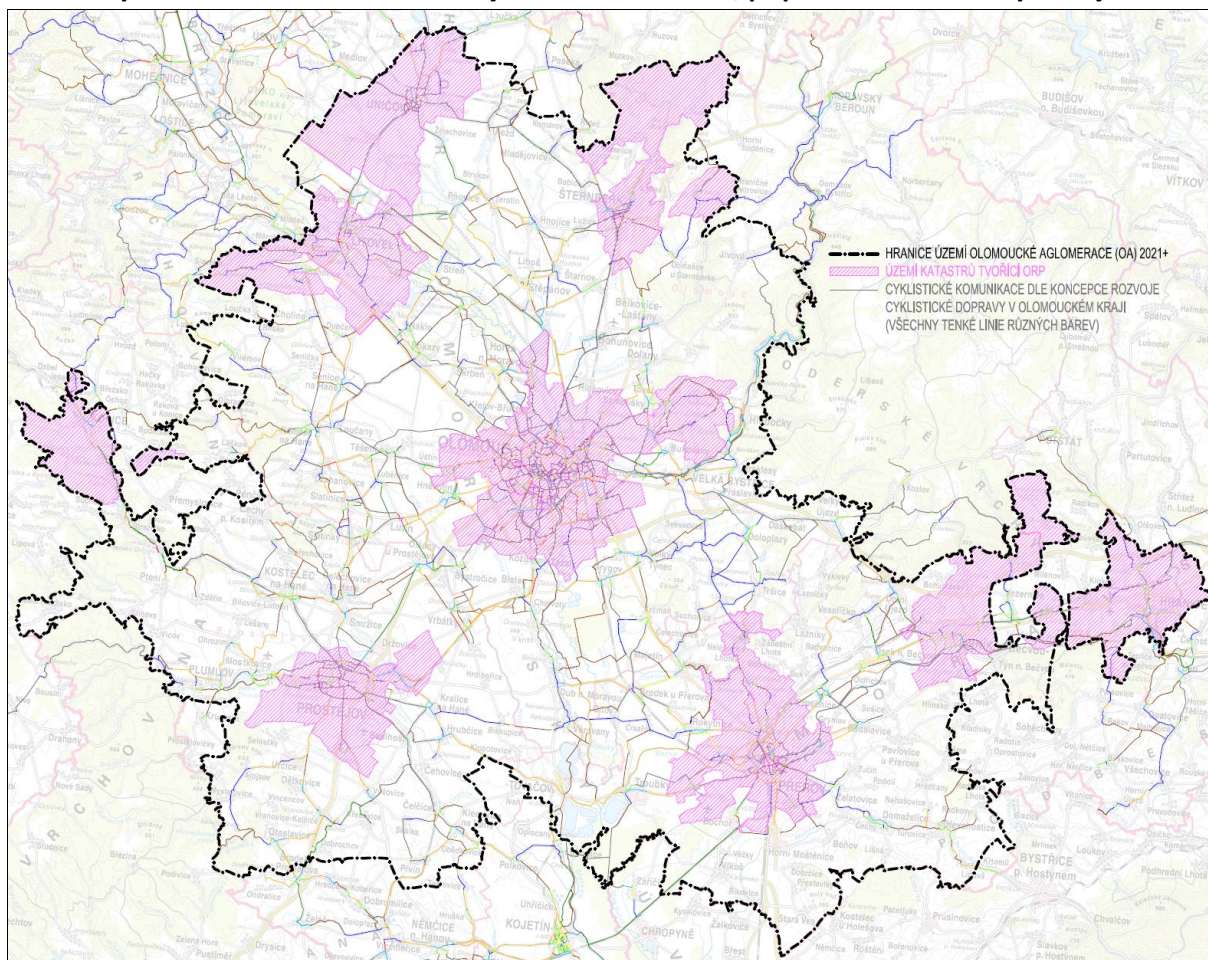
- Program přeshraniční spolupráce INTERREG V-A ČR-Polsko –Euroregion Praděd –Fond mikroprojektů.
- Program přeshraniční spolupráce INTERREG V-A ČR-Polsko –Euroregion Glacensis–Fond mikroprojektů

4. Zacílení možné podpory na projekty rozvoje cyklistické infrastruktury v období 2021-2027

Cílem je vybudovat cyklistické komunikace v následujících prioritách.

- Nejnebezpečnější úseky
- Významná regionální propojení
- Dálkové cyklotrasy procházející ITI Olomoucké aglomerace

I. Cyklistické komunikace nacházející se na území ORP, příp. z tohoto území vycházející



II. Cyklistické komunikace krajského významu - spojující ORP a tzv. pořiční

Znázornění směrů propojení ORP

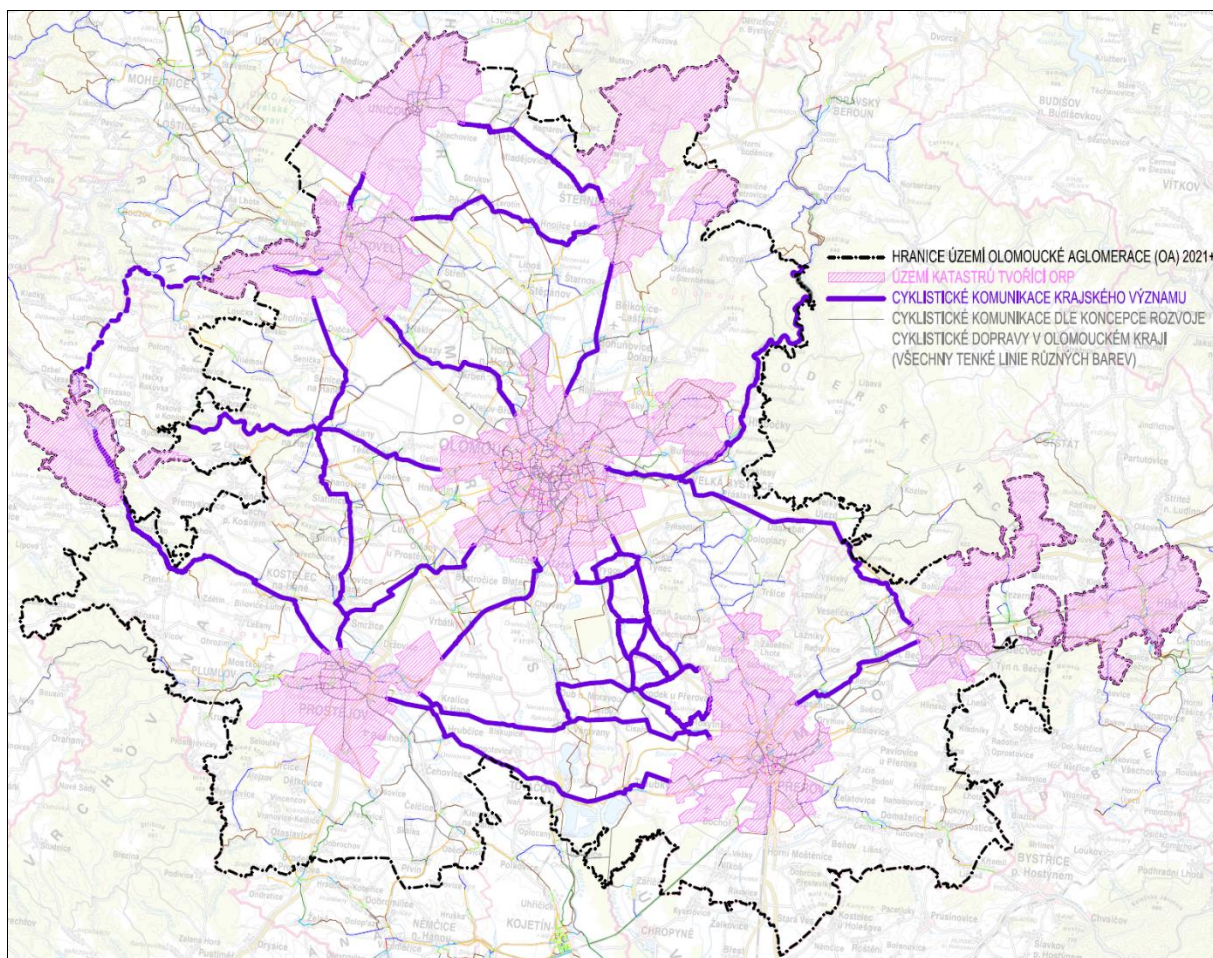


Za významná regionální propojení se považují trasy, která propojují jednotlivé obce s rozšířenou působností a dále významné trasy podél vodních toků. Jedná se o tyto vazby:

70	Hvězdná (Olomouc-Šternberk) OL-ŠTB	
71	Mohelnice-Zábřeh MOH-ZÁB	<i>není na území ITI Olomoucké aglomerace</i>
72	Romže (Prostějov-Konice) PV-KO	
73	Konice-Litovel KO-LIT	
74	Litovel-Uničov LIT-UN	
75	Mohelnice-Uničov MOH-UN	<i>mimo území města Uničov není na území ITI Olomoucké aglomerace</i>
76	Gustava Frištenského (Litovel-Šternberk) LIT-ŠTB	
77	Lipník nad Bečvou-Hranice na Moravě LIP-HRA	
78	Litovel-Mohelnice LIT-MOH	<i>mimo území města Litovel není na území ITI Olomoucké aglomerace</i>
79	Olomouc-Konice OL-KO	<i>mimo území měst Litovel a Konice není na</i>

		území ITI Olomoucké aglomerace
80	Olomouc-Lipník nad Bečvou OL-LIP	
81	Olomouc-Prostějov OL-PV	
82	Olomouc-Litovel OL-LIT	
83	Prostějov-Přerov PV-PR	
84	Přerov-Lipník nad Bečvou PR-LIP	
85	Olomouc-Přerov OL-PR	
86	Šumperk-Jeseník ŠU-JE	<i>není na území ITI Olomoucké aglomerace</i>
87	Uničov-Šternberk UN-ŠTB	
88	Uničov-Šumperk UN-ŠU	<i>mimo území města Uničov není na území ITI Olomoucké aglomerace</i>
89	Zábřeh-Šumperk ZÁB-ŠU	<i>není na území ITI Olomoucké aglomerace</i>
90	Litovel - Prostějov LIT-PV	
91	Bystřička	
92	Desná	<i>není na území ITI Olomoucké aglomerace</i>
93	Haná, Brodečka	<i>není na území ITI Olomoucké aglomerace</i>

Cyklistické komunikace krajského významu - spojující ORP a tzv. poříční

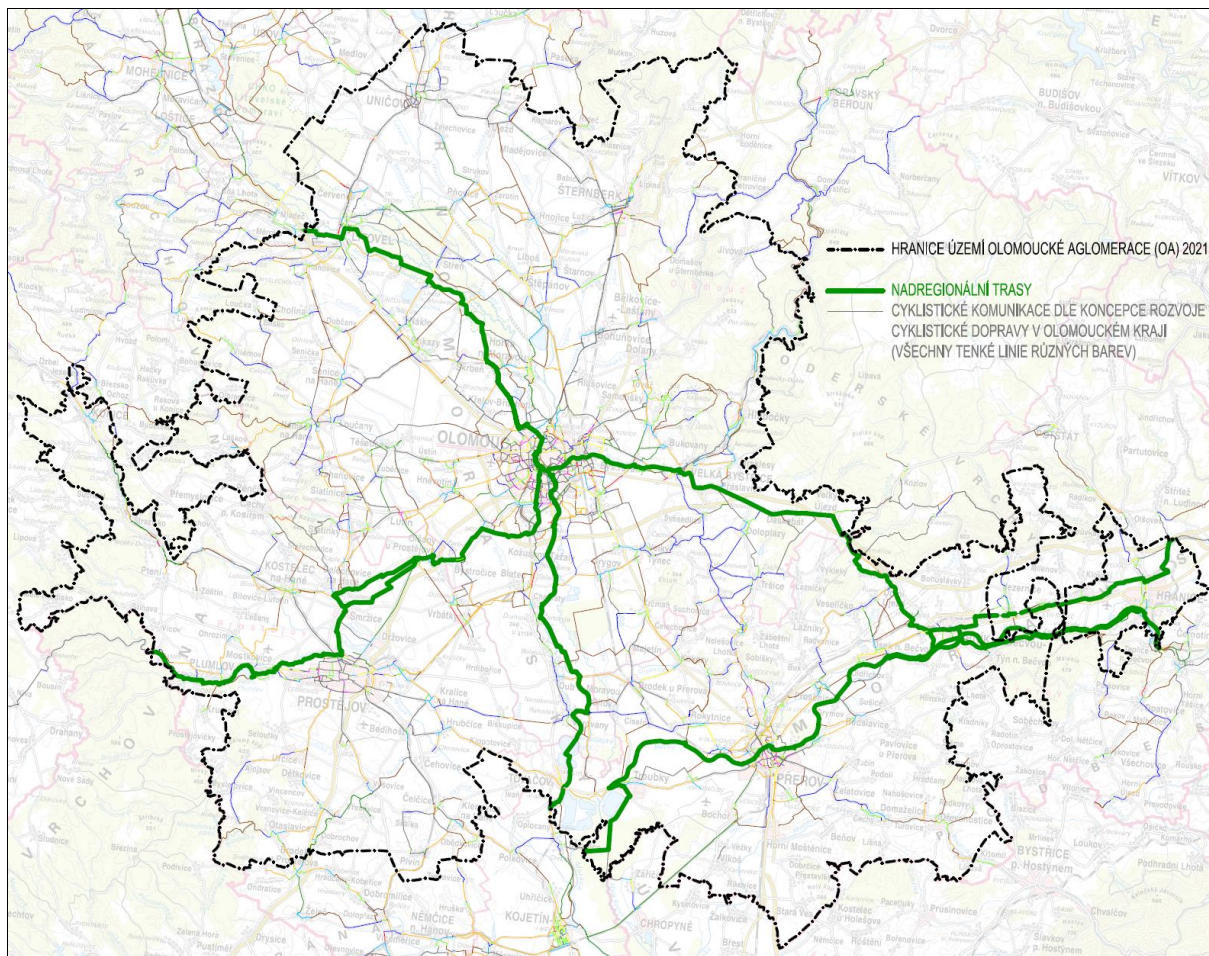


III. Nadregionální trasy

Jedná se o podporu dálkových tras v jejich plánované budoucí poloze. Za dálkové trasy jsou považovány tyto trasy:

- Moravská stezka (cyklotrasa 4)
- Cyklotrasa 5
- Cyklostezka Bečva (cyklotrasa 50)

Nadregionální trasy



IV. Přímo navazující úseky na II a III

Jedná se o úseky cyklistických komunikací, které navazují na cyklostezky krajského významu nebo na nadregionální cyklostezky a to buď přímo na zrealizovanou:

- Stezku pro cyklisty (C 8)
- Stezku pro chodce a cyklisty se společným provozem (C 9)
- Stezku pro chodce a cyklisty s odděleným provozem (C 10)
- Stezku pro chodce s povoleným vjezdem cyklistů (C 7+ E13)

nebo prostřednictvím některého dopravního režimu považovaného za bezpečnou formu pro cyklistický provoz:



- Komunikace s vyloučením motorové dopravy (B 11)
- Zklidněná komunikace – obytná zóna, zóna 30
- Obousměrný provoz cyklistů v jednosměrných komunikacích (E12)
- Piktogramové koridory pro cyklisty (V20)
- Jízdní pruhy (vyhrazený/ochranný) pro cyklisty (V14 / IP 20).
- Komunikace s minimálním dopravním zatížením

Tato opatření pro cyklisty musí být již stávající nebo realizovaná v rámci připraveného projektu.

Obecně se připouští modifikace tras cyklistických komunikací krajského významu v případě, kdy není předložené trasování z majetkoprávních nebo jiných objektivních důvodů povolitelné v rámci správního řízení.

Všechny záměry musí být v souladu s aktuálními mapovými podklady spravovanými v rámci činnosti Krajského cyklokoordinátora, resp. s Krajskou koncepcí rozvoje cyklistické dopravy.



5. Posouzení souladu doporučených úseků s koncepcí cyklistické dopravy Olomouckého kraje