



STUDIE

zacílení podpory na cyklistické komunikace

ITI Olomoucké aglomerace 2021 - 2027

Zpracoval: Atelis – atelier liniových staveb (IČ 04296516)

Hviezdoslavova 114/1

783 02 Olomouc

Členové tým zpracovatele:

Ing. Petr Smítal

Ing. Jaroslav Martinek

Ing. Stanislav Losert

Dne: 17.1.2022 (Předložení pracovního konceptu)

Spolufinancováno v rámci projektu:

Název projektu: Podpora řízení a koordinace Integrované teritoriální investice Olomoucké aglomerace III

Registrační číslo projektu: CZ.08.1.125/0.0/0.0/15_003/0000229

Operační program: Operační program Technická pomoc 2014-2020



1. Úvod do dané problematiky

Aby bylo možné definovat správné zacílení podpory na cyklistické komunikace ITI Olomoucké aglomerace v letech 2021 – 2027, je dobré si připomenout, v rámci čeho se tato podpora bude odehrávat.

ITI Olomoucké aglomerace jsou pokryty finančními prostředky mimo jiné i z IROP2 (2021-2027).

Obecně lze říci, že cílem Integrovaného regionálního operačního programu pro programové období 2021-2027 (IROP2) je usilovat o vyvážený rozvoj území, zkvalitnit infrastrukturu, zlepšit veřejné služby a veřejnou správu a zajistit tak udržitelný rozvoj v obcích, městech a regionech.

IROP2 je široce zaměřený program, směřující k vylepšení kvality života v různých částech České republiky. Mezi jedny z hlavních oblastí, do nichž podpora směřuje, jsou silnice II. a III. třídy a dopravní obslužnost (nízkoemisní a bezemisní vozidla veřejné dopravy, výstavba dopravních terminálů, **cyklistických komunikací** apod.). IROP2 využívá nejen dotace, ale také inovativnější způsoby využívání finančních prostředků, kterými jsou finanční nástroje nebo integrované nástroje. Pomocí integrovaných nástrojů jsou prostředky EU koncentrovány ve specifických typech území a tím je podporován další rozvoj těchto oblastí, který přispívá k vyrovnaní územních rozdílů. Jedná se konkrétně o Integrované územní investice (ITI).

Nositeli integrovaných nástrojů jsou příslušná města či místní akční skupiny (MAS). Musely se vymezit priority financování, které jsou součástí integrované strategie pro jejich území. Tyto strategie umožní financovat aktivity z různých prioritních os, jednoho či více operačních programů.

Jak je výše uvedeno, podpora z IROP2 směřuje mimo jiné i do oblasti cyklistických komunikací, kde také platí, že pro čerpání této podpory je potřeba zpracovat kvalitní projektový záměr, který je realizovatelný, efektivní, dlouhodobě udržitelný a v souladu s výzvami IROP2.

Podporovaná cyklistická infrastruktura:

- Cyklodoprava – samostatné stezky, jízdní pruhy a pásy pro cyklisty (a chodce) ke každodenní dojíždě – výstavba / rekonstrukce; liniová opatření pro cyklisty v hlavním dopravním prostoru (vyhrazené jízdní pruhy, piktogramové koridory) ke každodenní dojíždě – úprava / realizace
- Bezpečnost dopravy – stezky, pruhy, pásy pro cyklisty jako součást projektů výstavby / rekonstrukce chodníků
- Terminály a parkovací systémy – parkovací systémy B+R jako součást terminálů /

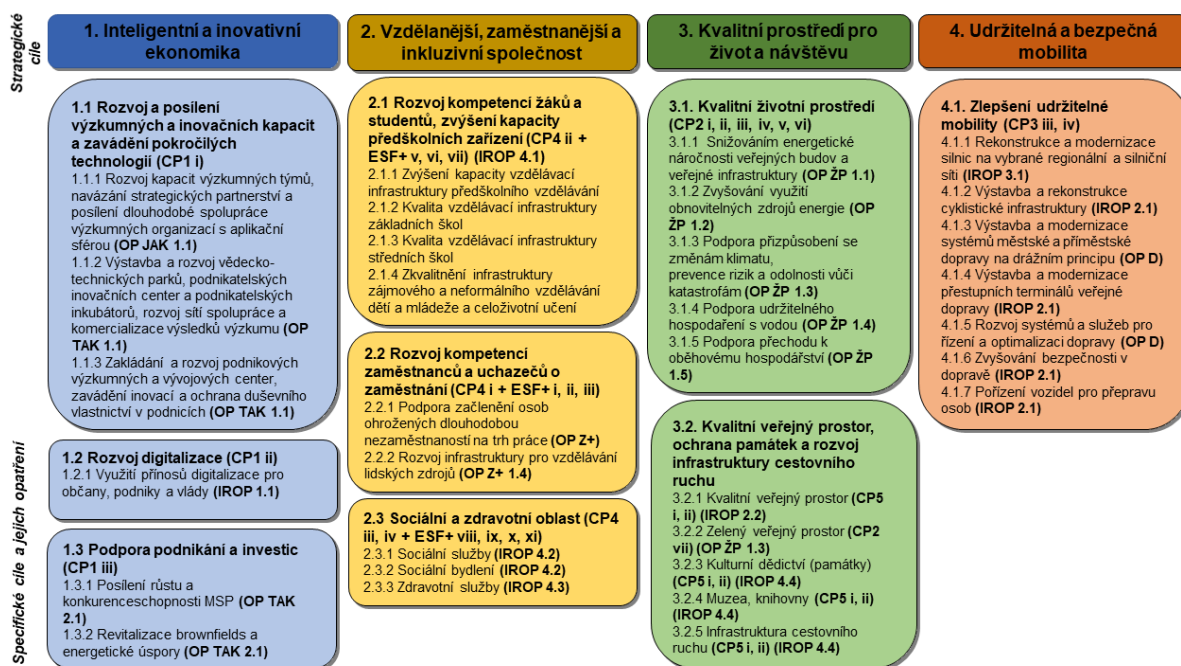
samostatné – výstavba / rekonstrukce

ITI Olomoucké aglomerace má stanoveny čtyři **strategické cíle**:

1. Inteligentní a inovativní ekonomika
2. Vzdělanější, zaměstnanější a inkluzivní společnost
3. Kvalitní prostředí pro život a návštěvu
4. Udržitelná a bezpečná mobilita

Strategické cíle jsou naplňovány specifickými cíli a na ně navazujícími opatřeními.

Grafické znázornění struktury strategie:



Podpora cyklistické dopravy je zařazena do strategického cíle 4 – Udržitelná a bezpečná mobilita, který je zaměřen na podporu zlepšení udržitelné mobility, tj. na podporu ekologicky šetrnějších forem dopravy, její řízení a podporu provázanosti jednotlivých druhů dopravy v aglomeraci. Tím přispěje také ke zlepšení životního prostředí v sídlech, lepší dopravní dostupnosti a průjezdnosti území a podpoří rovněž mobilitu pracovní síly a podnikajících subjektů, čímž je podpořen také ekonomický růst. Tento strategický cíl pomůže k naplňování plánů městské udržitelné mobility měst, které tento plán mají.

Z pohledu podpory cyklistických komunikací obecně, je klíčové opatření **4.1.2 Výstavba a rekonstrukce cyklistické infrastruktury**, která je obsažena také v **IROP 2.1**.

Vzhledem k tomu, že i v předchozím plánovacím období byla cyklistická infrastruktura v rámci ITI podporována a bylo dosaženo určitého zlepšení její úrovně, o čemž pojednává druhá kapitola, je třeba stanovit další cíle, které navážou na předchozí období a zefektivní tak několikaletou snahu o podporu tohoto segmentu udržitelné mobility.



Cílem tohoto opatření je rozvoj a vzájemné propojení cyklostezek a cyklotras do smysluplné a logické sítě cyklistických komunikací na území ITI, jako nedílné součásti podpory multimodality a ekologicky šetrné cyklistické dopravy.

Prioritou je dojíždka do zaměstnání, škol a za službami a posílení bezpečnosti cyklodopravy. Mezi hlavní cíle podpořených akcí, tedy projektů, tak bude nesporně patřit zajištění bezpečnosti cyklistů při cestě do zaměstnání a doplnění stávající sítě o chybějící úseky. To v praxi znamená jejich odvedení z komunikací zatížených vysokou intenzitou individuální automobilové dopravy a přesměrování na stezky výhradně určené cyklistům, popř. na společné komunikace s pěšími. Nové úseky cyklostezek pak budou napojovány na páteřní cyklistickou síť, která je také definována, tak aby vznikl ucelený, propojený a navazující systém cyklistických komunikací v Olomoucké aglomeraci. Součástí nově budovaných, modernizovaných či rekonstruovaných cyklostezek a cyklotras bude také podpora doplňkové infrastruktury.

Vzhledem k tomu, že území Olomoucké aglomerace je relativně velké a nelze podpořit všechny aktivity, které spadají do oblasti cyklistických komunikací a jejich další infrastruktury, je třeba stanovit nějakou prioritizaci či zacílení možné podpory na projekty v této oblasti pro období 2021 – 2027, které by se mohly realizovat prostřednictvím ITI Olomoucké aglomerace. Mělo by se navázat na to, co již bylo v předchozím období vybudováno a navrhnout dle jakých kritérií by se mělo postupovat v tomto nadcházejícím období. Toto je předmětem především kapitoly č.4.

Zacílení možné podpory musí být v souladu s kritérii pro aktivitu výstavbu, modernizaci a rekonstrukci vyhrazených komunikací pro cyklisty na hlavních trasách cyklistické dopravy v České republice, včetně doprovodné infrastruktury, tj. že předkládaný projekt musí být zaměřen na vyhrazenou komunikaci pro cyklisty, která je realizována na cyklotrase první nebo druhé nejvyšší kategorie podle příslušné krajské strategie rozvoje cyklistické dopravy. Je tedy třeba si jasně definovat úseky, na kterých se počítá s výstavbou, modernizací nebo rekonstrukcí vyhrazených komunikací pro cyklisty a pokud budou předkládané projekty cyklistických komunikací splňovat tuto podmínku, tak je podpořit. Předpokládá se systém „kdo dřív přijde, ten dřív mele“.

2. Zhodnocení stavu cyklistické infrastruktury v Olomoucké aglomeraci v posledních 5 letech

2.1. Základní přehled cyklistické infrastruktury

Komunikace pro cyklisty rozlišujeme podle prostorových možností vedení cyklistů:

- **v obci:**
 - v hlavním dopravním prostoru (místní komunikace I. – III. tř.) – pravostranný provoz při obou okrajích komunikace,
 - v přidruženém dopravním prostoru (součást místní komunikace I. – III. tř.),
 - samostatné stezky (místní komunikace IV. tř.).
- **mimo obec:**
 - na silnici (součást silnice I. – III. tř.),
 - mimo silnice (účelová komunikace).

Za cyklistické komunikace **mimo hlavní dopravní prostor** jsou považovány:



STEZKY PRO CYKLISTY (C 8)



STEZKY PRO CHODCE A CYKLISTY
SE SPOLEČNÝM PROVOZEM (C 9)



STEZKY PRO CHODCE A CYKLISTY
S ODDĚLENÝM PROVOZEM (C 10)



STEZKY PRO CHODCE S POVOLENÝM VJEZDEM CYKLISTŮ (C 7 + E 13)

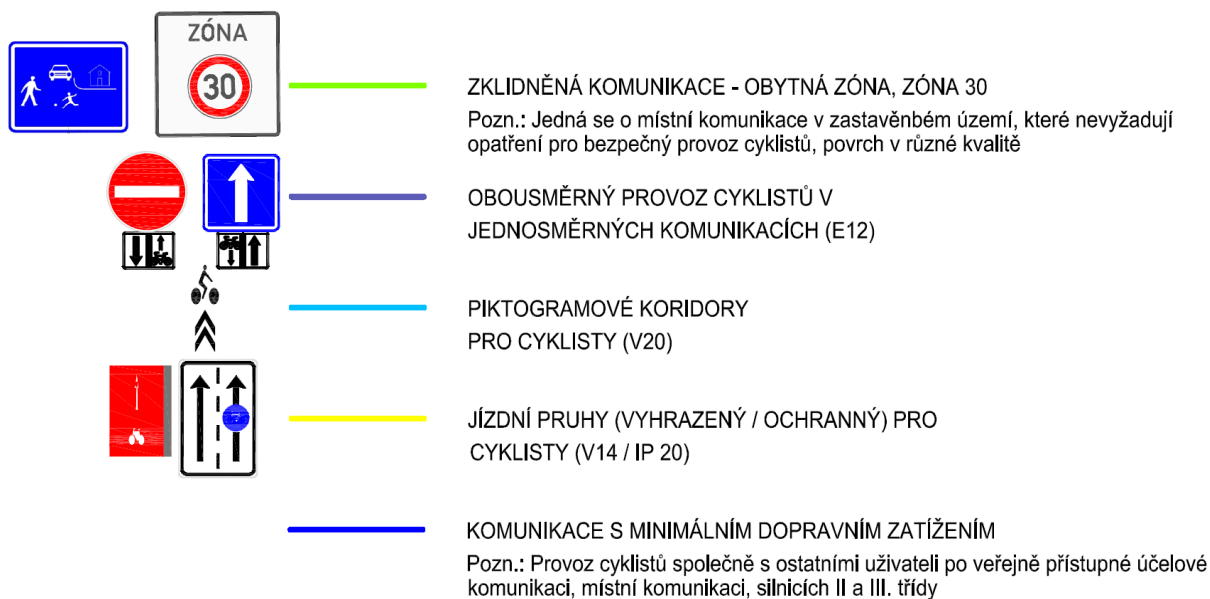
Pozn.: Specifický způsob vedení cyklistů při nízkém počtu chodců a u zatížených silnic



KOMUNIKACE S VYLOUČENÍM MOTOROVÉ DOPRAVY (B 11)

Pozn.: Jedná se o polní a lesní cesty, prakticky bývají označeny dodatkovou tabulkou s uvedením vozidel, které mají výjimku ze zákazu

Za cyklistické komunikace v **hlavním dopravním prostoru** jsou považovány:



2.2. Výchozí stav v roce 2017

V roce 2017 byla provedena **pasportizace cyklostezek na území jednotlivých ORP Olomouckého kraje**. Díky zjišťování informací stejného charakteru během zpracování Územní studie rozvoje cyklistické dopravy v Olomouckém kraji v roce 2009 bylo tak možné sledovat změny a jejich dynamiku, které zde nastaly za posledních cca 7,5 let. Základní přehled o zjištěném aktuálním stavu cyklistických komunikací na území kraje je uveden v následující tabulce (stav k 02/2017).

Tab. č. 1: Délka cyklistických komunikací na území jednotlivých ORP Olomoucké aglomerace kraje v letech 2009 a v lednu 2017 (v m):

ORP	Celkem		Cyklistické stezky / pruhy		Účelové komunikace B11	
	2009*	2017	2009*	2017	2009*	2017
ORP Mohelnice	2077	15380	2077	6527	0	8853
ORP Olomouc	45593	103164	43103	67792	2490	35372
ORP Litovel	10443	19338	5193	8280	5250	11058
ORP Šternberk	3889	8719	3889	8419	0	300
ORP Uničov	14902	22691	14902	21546	0	1145
ORP Přerov	35581	49503	24629	38812	10952	10691
ORP Hranice	8810	13656	5747	6428	3063	7228

ORP	Celkem		Cyklistické stezky / pruhy		Účelové komunikace B11	
	2009*	2017	2009*	2017	2009*	2017
ORP Lipník nad Bečvou	6000	13865	2600	4191	3400	9674
ORP Prostějov	27642	64334	25672	56221	1970	8113
ORP Konice	200	0	200	200	0	0
Olomoucká aglomerace	155137	310650	128012	218416	27125	92434

Zdroj: Koncepce rozvoje cyklistické dopravy Olomouckého kraje (2017)

Poznámka: * hodnoty za r. 2009 převzaty z Územní studie rozvoje cyklistické dopravy v Olomouckém kraji

Výčet účelových komunikací mimo jiné vhodných pro cyklisty (komunikace jsou označeny dopravní značkou B11 se stanovenou výjimkou pro určitou skupinu motorových vozidel) není úplný. Jsou zde stejně jako ve strategii z roku 2009 úseky vytvářející významnou dopravní, či rekreační funkci ve vztahu k cyklistům.

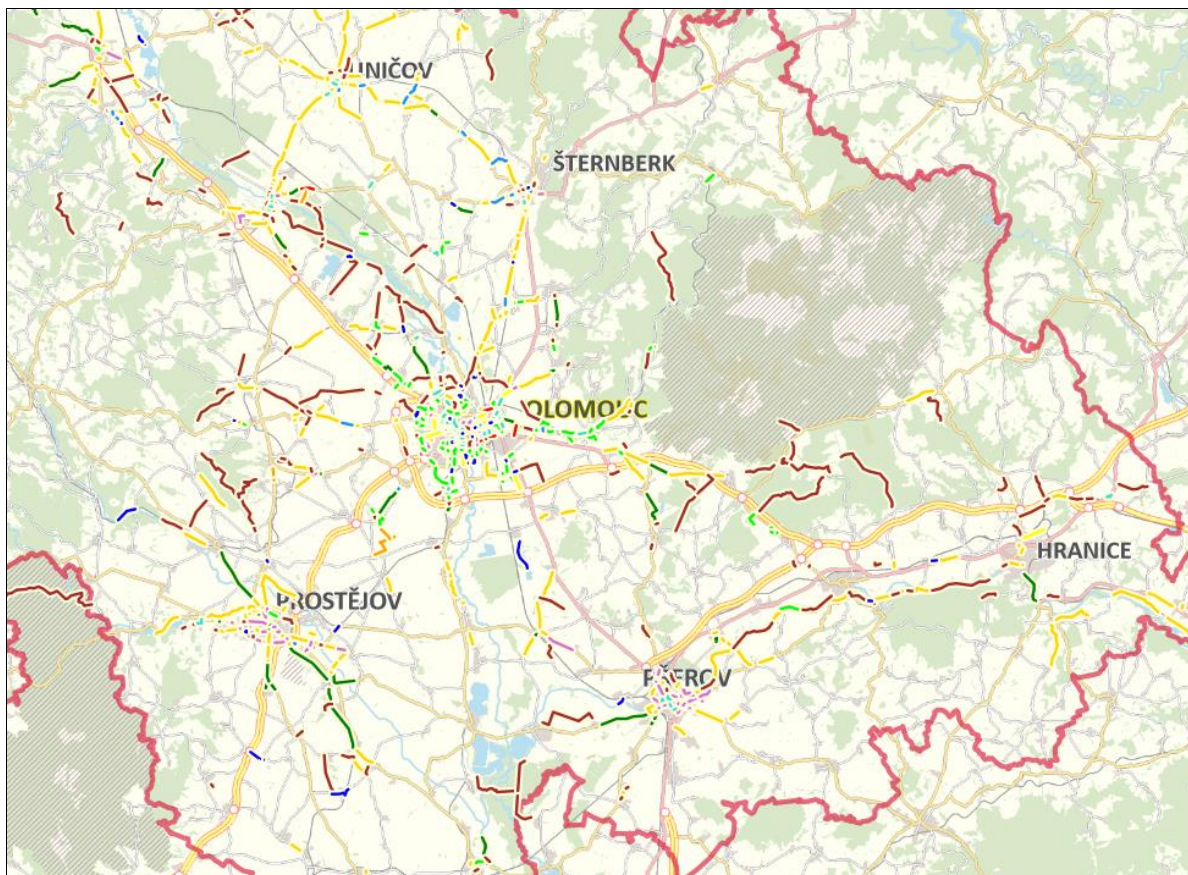
Začátkem roku 2017 tak bylo v ORP Olomoucké aglomerace 310,7 km cyklistických komunikací.

2.3. Stav k 31. 12. 2021

Mezi nejdůležitější témata, která Olomoucká aglomerace dlouhodobě podporuje, patří rozvoj udržitelné městské dopravy. Jedním z klíčových segmentů tohoto komplikovaného systému je bezesporu cyklistická doprava.

Díky systematické podpoře Olomouckého kraje a aktivit obcí a měst bylo vybudováno za posledních 5 let dalších 116,5 km cyklistických komunikací. Na území ORP Olomoucké aglomerace je tak k 31. 12. 2021 celkem 427,15 km cyklistických komunikací. Jejich přehled je uveden v níže uvedených tabulkách.

Hlavním cílem je zajistit bezpečnost cyklistů při cestě do zaměstnání. To v praxi znamená jejich odvedení z komunikací zatížených vysokou intenzitou individuální automobilové dopravy a přesměrování na stezky výhradně určené cyklistům, popř. na společné komunikace s pěšími. Nové úseky cyklostezek pak jsou napojovány na páteřní cyklistickou síť. Díky tomu postupně vzniká ucelený, propojený a navazující systém cyklistických komunikací v Olomoucké aglomeraci, tak jak je vidět např. na mapovém serveru <https://stavbycyklo.cz/>.



Mezi vlajkové projekty, které se podařilo dotáhnout k úspěšné realizaci, patří propojení dvou regionálních center, Litvle a Uničova. Přibližně desetikilometrový úsek mezi centry obou měst mohou nyní cyklisté projet po zbrusu nové stezce.

Provádění podjezdu pro cyklisty v násypu koridorové železniční trati Olomouc - Česká Třebová





Olomoucká aglomerace přispěla na tři klíčové úseky trasy částkou 37,5 mil. Kč, včetně unikátního technického řešení v podobě tubusu proraženého pod železničním koridorem v Července. Cyklisté se tak již nemusí pohybovat po tolik frekventované silnici II/449.

Další významné projekty cílily na zkvalitnění páteřní cyklistické sítě v aglomeraci – územím totiž probíhá cyklostezka Bečva a také dvě dálkové cyklotrasy (č. 4 – Moravská a č. 5 – Jantarová), které jsou navíc součástí evropského systému EuroVelo. Podařilo se tak dobudovat úsek z Olomouce do Bystročic, z Hranic do Bělotína nebo z Mostkovic do Plumlova. Ten posledně zmíněný dokonce aspiruje na cenu Olomouckého kraje v kategorii „Novinka v cestovním ruchu“ za rok 2020. Výše podpory na tyto tři projekty přesáhla 35 mil. Kč.

Poslední, ale neméně důležitou oblastí, kam finanční intervence směřovaly, představují řešení neutěšené situace v intravilánech velkých měst. Hlavně podél významných městských silničních tahů číhají na cyklisty velká rizika. Za více než 60 mil. Kč dotačních prostředků, určených městům v aglomeraci, zmodernizoval Přerov infrastrukturu pro cyklisty podél ulice Velká Dlážka, Olomouc v části Holice, Šternberk podél ulice Olomoucké, do realizace projektů se zapojila i Mohelnice nebo město Loštice.

Celkem tak vznikla nová cyklistická infrastruktura v délce přes 15 km, jejíž součástí jsou i další prvky v podobě odpočívadel v zajímavých místech, nové stojany na jízdní kola nebo navigační a bezpečnostní prvky. Aktuálně probíhá vyhodnocení poslední výzvy Nositele ITI OA, jejímž úkolem je vybrat další vhodné projekty k realizaci až do výše 27 mil. Kč. V případě úspěšné realizace předložených projektů by mohlo dojít k vybudování nových nebo zmodernizování stávajících cyklostezek v délce dalších 5 km.

Na zkvalitnění infrastruktury pro cyklisty bylo od roku 2015 vynaloženo přes 150 mil. Kč díky nástroji integrovaných teritoriálních investic Olomoucké aglomerace (ITI OA). Tyto prostředky přispěly prozatím k realizaci dvanácti projektů, během roku 2022 pak budou dokončeny další čtyři.

Tab. č. 2: Přehled nových cyklistických komunikací vybudovaných v letech 2017-2021)

Akce dokončené v roce 2017					
	Obec	Stavba	Délka v m	Náklady v mil. Kč	Financování
1	Bedihošť	Cyklostezka Kralice na Hané - Bedihošť, k.ú. Behihošť	340	2,5	Olomoucký kraj 2017
2	Bohuňovice	Napojení na cyklostezku Olomouc - Šternberk	587	5,2	SFDI 2016-2
3	Červenka	Cyklistická stezka Červenka - Litovel (Hrázka), k.ú. Červenka	670	6,7	MAS
4	Dubicko	Cyklostezka Dubicko - Bohuslavice	1045	9,2	SFDI 2017
5	Jeseník	Výstavba úseku cyklostezky Jeseník - Za plynárnou	228	3,8	IROP
6	Kralice na Hané	Cyklostezka Kralice na Hané - Bedihošť, I. etapa	513	5,1	Olomoucký kraj 2017
7	Litovel	Cyklistická stezka Červenka - Litovel (Hrázka)	290	2,4	MAS
8	Loštice	Cyklistická stezka Loštice - Palonín	1290	6,4	IROP
9	Lužice	Sdružená cyklostezka a chodník pro pěší	465	5,7	SFDI 2017
10	Medlov	Místní komunikace (cyklostezka) Za zahradami v Medlově	259	1,3	Olomoucký kraj 2017
11	Mohelnice	Stezka pro chodce a cyklisty se společným provozem ul. U Potoka, Mohelnice	41	0,13	Olomoucký kraj 2017
12	Mohelnice	Mohelnice, Družstevní, smíšená stezka	937	14,7	IROP
13	Olomouc	Jílová, smíšená stezka	611	5,8	Olomoucký kraj 2015, 2017
14	Olomouc	Bezbariérové úpravy - Střední Novosadská	786	11,6	IROP
15	Olomouc	Jeremenkova od Jantarové cyklotrasy po hl. n. ČD, cyklostezka	230	5	IROP
16	Olomouc	Týneček - Chválkovice, komunikace pro pěší a cyklisty	636	5,7	IROP
17	Prostějov	Cyklistická stezka Prostějov - Žešov, II. a III. Etapa a V. Etapa	1430	9,9	SFDI 2016-2
18	Prostějov	CS Žešov IV. Etapa	610	4,4	
19	Prostějov	Cyklistická stezka Kostelecká v Prostějově, I. a II. etapa	510	5,1	Olomoucký kraj 2017
20	Prostějov	CS Pod Kosířem	40	0,3	
21	Újezd	Stezka pro chodce a cyklisty Šternberk - Uničov, k.ú. Újezd u Uničova, osa 2, 2A, 3	2139	17,8	IROP, Olomoucký kraj 2017



Akce dokončené v roce 2017					
	Obec	Stavba	Délka v m	Náklady v mil. Kč	Financování
22	Uničov	Smíšené stezky pro chodce a cyklisty Uničov, MKZ - Litovelská, Nerudova	955	16,3	SFDI 2017, Olomoucký kraj 2017
23	Uničov	Cyklostezka Uničov, m. č. Brníčko - Újezd	1512	10,1	IROP, Olomoucký kraj 2017
24	Uničov	Cyklostezka Uničov, m. č. Nová Dědina - Šumvald	1026	17,2	IROP
25	Velký Újezd	II. etapa - SO 102 - stezka pro chodce a cyklisty	340	3,2	SFDI 2016-2
		Celkem:	17490	176	

Akce dokončené v roce 2018					
	Obec	Stavba	Délka v m	Náklady v mil. Kč	Financování
26	Bratrušov	Chodník Bratrušov - II. etapa - Cyklostezka se smíšeným provozem	1100	14	SFDI 2018
27	Doloplazy	Cyklostezka Přáslavice - Doloplazy	910	16,4	Olomoucký kraj 2018
28	Drahanovice	Stezka pro chodce a cyklisty Drahanovice - Střížov	616	4,7	SFDI 2018
29	Hranice	Cyklostezka Bečva - pravobřežní trasa, 1. etapa	1993	26,1	ITI
30	Loštice	Loštice - zvýšení bezpečnosti na průjezdním úseku silnice II/635	560	10,7	ITI
31	Loštice	Smíšená stezka pro chodce a cyklisty Loštice - Žádlovice	289	0,968	Olomoucký kraj 2018
32	Medlov	Cyklostezka Medlov - Hlívce, propoj	146	1	Olomoucký kraj 2018
33	Mikroregion Šternbersko	Podjezd pro cyklisty pod mostem ev. č. 4468-1 ve Štarnově	321	6,5	SFDI 2018
34	Mohelnice	Cyklodoprava v místních částech Libivá a Květín	970	4,5	ITI
35	Mohelnice	Smíšená stezka kolem vodního toku Mírovka v Mohelnici	730	6,04	ITI
36	Moravský Beroun	Vybudování smíšené stezky pro cyklisty a chodce Moravský Beroun - Ondrášov	617	4,9	Olomoucký kraj 2018



Akce dokončené v roce 2018

	Obec	Stavba	Délka v m	Náklady v mil. Kč	Financování
37	Mrsklesy	Mrsklesy výstavba chodníku a cyklostezky z Kovákova do Mariánského Údolí	445	5	Obec Mrsklesy + příspěvek MAS Bystřička
38	Olomouc	Ul. Křelovská – Olomouc city, cyklotrasa – I. etapa	587	3,2	vlastní zdroje
39	Olomouc	Holice-Nový Svět, průmyslová zóna Šlechtitelů, cyklostezka	2142	43,8	ITI
40	Prostějov	Cyklistická stezka v sídlišti Šárka, Prostějov	597	2,2	Olomoucký kraj 2018
41	Přáslavice	Cyklostezka Přáslavice - Doloplazy	996	8,6	Olomoucký kraj 2018
42	Přerov	Cyklostezka a chodník Velká Dlážka	681	6,2	ITI
43	Přerov	Rekonstrukce cyklostezky 17. listopadu - dělená stezka	1190	4,5	vlastní zdroje
44	Senice na Hané	Výstavba cyklistické stezky Senice na Hané - Příkazy	1417	9,2	SFDI 2018, Olomoucký kraj 2018
45	Šternberk	Stavební úpravy cyklostezky Masarykova - Labutí	46	0,644	vlastní zdroje
46	Šumvald	Stezka pro chodce a cyklisty Šumvald - Dolní konec	155	1,7	Olomoucký kraj 2018
47	Uničov	Chodník a stezka podél ul. Olomoucká mezi ul. Nemocniční a Malé Novosady	143	1,6	vlastní zdroje
48	Velká Bystřice	Cyklostezka III. etapa napojená na silnici III/4432	438	11,5	SFDI 2016-2
49	Velký Týnec	Cyklostezka Velký Týnec - Čechovice	773	7,2	SFDI 2018
		Celkem:	17862	201	



Akce dokončené v roce 2019

	Obec	Stavba	Délka v m	Náklady v mil. Kč	Financování
50	Bělkovice, Dolany	Účelová komunikace – Dolany – Bělkovice-Lašťany - Cyklostezka	1860	14,8	Olomoucký kraj 2019
51	Dlouhá Loučka	Cyklostezka Uničov, m.č. Horní Sukolom Dlouhá Loučka	2016	13,2	MAS
52	Hustopeče na Bečvou	Stezka pro cyklisty a chodce se společným provozem Hustopeče nad Bečvou – Milotice na Bečvou	1633	14,0	MAS
53	Leština	Cyklostezka Zábřeh - Leština, část Leština	1300	11,7	SFDI 2019
54	Lipník nad Bečvou	Cyklostezka Lipník, Za Vodou	122	3,0	
55	Loštice	Cyklostezka pro pěší a cyklisty Loštice - Moravičany	777	5,7	ITI
56	Lutín	Cyklostezka Třebčín - Lutín	1045	14,0	vlastní zdroje
57	Malhotice	Cyklostezka Dolní Louky - SO101	2712	7,1	SFDI
58	Moravičany	Cyklostezka Moravičany - Doubravice	390	4,6	vlastní zdroje
59	Olomouc a Bystročice	Cyklistická stezka Nedvězí – Bystročice	1976	13,5	ITI
60	Postřelmov	Cyklostezka U Moravy	286	2,1	
61	Prostějov	CS Okružní III. etapa	220	3,8	Olomoucký kraj
62	Skalička	Cyklostezka Bečva - propojení obcí Skalička – Ústí	1506	9,0	MAS
63	Šternberk	Cyklostezka Šternberk - Dolní Žleb	168	5,2	vlastní zdroje
64	Šumperk	Cyklostezka Bratrušov, část Šumperk	2770	22,9	SFDI 2018
65	Újezd u Uničova	Cyklostezka Újezd – Rybníček po k.ú. Mladějovice - 2. část	1246	10,3	SFDI 2019
66	Zábřeh	Cyklostezka Zábřeh - Leština, část Zábřeh	739	5,9	SFDI 2018, Olomoucký kraj 2018
67	Zábřeh	Cyklostezka Zábřeh - Leština, propoj před průmyslovými areály	45	1,1	vlastní zdroje
		Celkem:	20811	162	



Akce dokončené v roce 2020					
	Obec	Stavba	Délka v m	Náklady v mil. Kč	Financování
68	Bělotín	Cyklostezka Bělotín - Hranice	1120	6,7	
69	Bílovice-Lutotín	Cyklostezka Kostelec na Hané - Lutotín	1350	12,2	SFDI
70	Červenka	Cyklistická stezka Litovel-Červenka-Uničov, na k.ú.Červenka	2229	32,1	ITI
71	Jezernice	Cyklostezka Jezernice – Slavíč, I. etapa: smíšená stezka pro cyklisty a chodce	250	2,2	
72	Litovel	Cyklistická stezka podél II/449, k.ú. Litovel	871	5,6	ITI
73	Lutín	Cyklostezka Slatinice - Lutín	1295	5,5	SFDI 2019
74	Mladějovice	Stezka pro chodce a cyklisty Šternberk – Uničov, k.ú. Mladějovice u Šternberka - II.A Etapa	369	3,9	Ol.kraj
75	Mohelnice, Líšnice	Cyklostezka Mohelnice (Újezd) - Líšnice	2055	13,5	MAS
76	Mostkovice	Cyklistická stezka v biokoridoru Hloučela, Mostkovice	838	5,6	
77	Olomouc	Opatření pro cyklisty ul. Pasteurova a Komenského	325	0,3	vlastní zdroje
78	Olomouc	Cyklostezka po levém břehu Moravy od ul. Kosmonautů po vyústění na ul. Wittgensteinovu	390	3,5	Povodí Moravy + vlastní zdroje
79	Olomouc	Smíšené stezky u Bristolu - zbudované v rámci PPO III.B etapa	260	4,2	
80	Olomouc	Smíšené stezky u kolejí na pravém břehu - zbudované v rámci PPO III.B etapa	825	7,4	
81	Prostějov	CS J. Lady	255	2,5	Ol.kraj
82	Příkazy	Cyklostezka Příkazy - Senice na Hané	820	4,2	SFDI
83	Příkazy	Cyklostezka Příkazy - Skrbeň	1150	6,0	SFDI
84	Rapotín	Smíšená stezka ul. Jesenická	970	19,6	vlastní zdroje
85	Šternberk	II/444 Šternberk -průtah I. Stavba (v rámci stavby cyklostezka)	1203	12,0	DSP 12/2017
86	Šternberk	Cyklostezky podél ul. Věžní, II/444	560	7,8	
87	Šternberk	Smíšená stezka ul. Olomoucká – II. etapa	488	11,7	ITI
88	Šternberk	Smíšená stezka ul. Olomoucká – I. etapa	613	7,6	ITI
89	Šternberk	Úprava cyklopřejezdu ul. Jívavská	40	0,6	
90	Šternberk	Stezka pro chodce a cyklisty Pískoviště - Nábřežní	210	3,3	DSP z 4/2017



Akce dokončené v roce 2020					
	Obec	Stavba	Délka v m	Náklady v mil. Kč	Financování
91	Újezd u Uničova	Cyklostezka Újezd – Rybníček po k.ú. Mladějovice - 2. část	659	3,6	Ol.kraj
92	Uničov	Cyklostezka Litovel-Červenka-Uničov, na k.ú.Střelice	1522	9,8	ITI, Ol. Kraj
93	Úsov	Cyklostezka Klopina - Úsov	545	5,8	SFDI, MAS
		Celkem:	21212	197	

Akce dokončené v roce 2021					
	Obec	Stavba	Délka v m	Náklady v mil. Kč	Financování
94	Babice	Stezka pro chodce a cyklisty Šternberk-Uničov, k.ú Babice u Šternberka	1020	5,7	SFDI 2021, Ol. Kraj
95	Doloplazy	Cyklistická stezka Doloplazy - Dobromilice	580	1,4	Ol. Kraj
96	Hnojice	Cyklostezka Hnojice – Stádló	1129	5,8	SFDI 2021
97	Hranice	Cyklostezka Slavíč – Drahotuše II. Etapa	945	10,1	SFDI
98	Klenovice na Hané	Cyklistická stezka Klenovice na Hané "Větrák - Čelčice víceúčelová nádrž"	1286	14,2	SFDI 2020, 2. kolo
99	Kojetín	Arcibiskupská stezka k.ú. Kojetín, směr Tovačov	1327	16,5	SFDI 2020, 2. kolo
100	Kralice na Hané	Cyklostezka Kralice na Hané - Bedihošť, II. Etapa, k.ú. Kralice	647	6,3	SFDI 2021
101	Libina, Šumvald	Stezka pro chodce a cyklisty Šumvald - Libina	3068	13,1	SFDI 2021
102	Litovel	Cyklostezka Tři Dvory	1654	19,3	SFDI 2020
103	Majetín	Výstavba cyklostezky Majetín - Krčmaň	1747	12,2	SFDI 2020, 2. kolo
104	Mladějovice	Stezka pro chodce a cyklisty Šternberk – Uničov, k.ú. Mladějovice u Šternberka - II.B Etapa	995	4,1	SFDI 2021, Ol. Kraj
105	Mohelnice	Smíšená stezka v rámci okružní křižovatky II/444	337	4,8	SFDI 2021
106	Mohelnice	Cyklostezka Mohelnice-Křemačov-Mírov	3739	18,4	SFDI 2021
107	Olomouc	Jantarová stezka, úsek Hodolanská-Libušina, 1. část	710	12,0	SFDI 2020



Akce dokončené v roce 2021					
	Obec	Stavba	Délka v m	Náklady v mil. Kč	Financování
108	Olomouc	Moravská cyklotrasa na území ORP Olomouc - k.ú. Nemilany	438	2,1	SFDI 2021, Ol. Kraj
109	Olomouc	Lávka přes Sitku na cyklotrase Štěpánov - Olomouc - Černovír	12	1,9	Ol. Kraj
110	Plumlov	Cyklostezka Plumlov - Mostkovice, atraktivní přehrada	1937	27,9	ITI, Ol. Kraj
111	Potštát	Stezka pro chodce a cyklisty Potštát - Boškov	1569	15,7	SFDI 2020, 2. kolo
112	Prostějov	CS Pod Kosířem III. etapa	150	1,6	
113	Prostějov	CS Pod Kosířem IV. etapa	32	0,3	
114	Přerov	Cyklostezka v rámci stavby MÚK I/55 s ČD Předmostí (ul. Polní + Velká Dlážka okolo budoucí OK)	930	3,5	Město Přerov, ŘSD
115	Troubelice	Cyklostezka Uničov-Troubelice - I. Etapa, Lazce u Troubelic	730	3,1	Ol. Kraj
116	Újezd u Uničova	Cyklostezka Újezd-Haukovice	750	5,8	SFDI 2021
117	Výhybkárna DT	Cyklostezka - napojení areálu, DT Výhybkárny a strojírny	140	1,3	
118	Zábřeh	Pás pro pěší a cyklisty na ul. Leštinská	352	3,5	Ol. Kraj
		Celkem:	26224	211	



Akce zahájené v roce 2021, resp. 2020 s přesahem realizace do 2022

	Obec	Stavba	Délka v m	Náklady v mil. Kč	Financování
119	Hranicko - Mikroregion	Cyklostezka Bečva - k. ú. Černotín, k. ú. Ústí - etapa 1 Lávka přes Bečvu a etapa 2 Cyklostezka vč. odbočných větví	2753	98,7	SFDI 2020, Ol. Kraj
120	Kojetín	Cyklostezka kolem Alberta	145	2,6	SFDI 2021
121	Mikroregion Předina	Cyklostezka Dobrochov-Kelčice-Vřesovice-Výšovice	6200	32,3	SFDI 2021
122	Olomouc	Chválkovická - vedení cyklistické stezky	905	9,8	ITI
123	Olomouc	Holice, smíšená stezka - II.etapa - část podél II/570	526	3,2	
124	Přerov	Cyklostezka propojení Velká Dlážka - Hranická	160	24,4	SFDI 2021, Ol. Kraj
125	Přerov	Úprava silnice I/47 v místě napojení EMOS (Cyklostezka ul. Sportovní směr Žebračka)	303	5,7	
126	Přerov	Cyklostezka Palackého	920	13,5	ITI, Ol. Kraj
127	Přerov	Cyklostezka kolem průtahu I/55 (ul. Tovární)	690	3,4	vlastní rozpočet, ŘSD
127	Šternberk	Cyklostezka spojující ul. Lhotská s cyklostezkou směr Štarnov	260	2,6	SFDI, Ol. Kraj
		Celkem:	12862	196	
	<i>Stav k 30.11.2021</i>	Celkem za celé období:	116461	1143	

3. Konkrétní vazba rozvoje cyklistické infrastruktury na dotační tituly

3.1. Obecný úvod

Olomoucká aglomerace se problematice cyklistické dopravy věnuje i v tomto nastupujícím plánovacím období Evropské unie 2021-2027 a bude aktivně i finančně podporovat rozvoj infrastruktury pro cyklisty.

Cíle přitom zůstávají velmi podobné, tj. zajistit kvalitní, moderní a efektivní páteřní cyklistickou síť, propojit významná centra regionu, zejména obce s rozšířenou působností a významně přispět k bezpečnosti cyklistů v dopravním systému měst.

Dnes jsou známé dva klasické finanční zdroje na výstavbu cyklostezek (Státní fond dopravní infrastruktury¹ a veškeré evropské dotační programy, zejména IROP 2021-2027, ITI atd.).

Předpokládá se, že díky těmto programům bude vybudováno mnoho nových cyklostezek. Ve většině případů žadateli budou obce, nebo sdružení obcí. Mimo jiné v Koncepti městské a aktivní mobility pro období 2021–2030 je stanovena hodnota 400 km nových cyklostezek podpořených ze státního rozpočtu a evropských fondů.

Současně bylo ale zjištěno, že došlo k nepochopení jednoho z kritérií, které hovoří o dálkových cyklotrasách. Někteří nabyli dojmu, že právě dálkové cyklotrasy budou preferovány. Není tomu tak. Jedná se o toto kritérium:

„Projekt výstavby, modernizace nebo rekonstrukce vyhrazené komunikace pro cyklisty na hlavní trase cyklistické dopravy v České republice je zaměřen na vyhrazenou komunikaci pro cyklisty, která je realizována na cyklotrase první nebo druhé nejvyšší kategorie podle příslušné krajské strategie rozvoje cyklistické dopravy.“

V tomto kontextu je nutné připomenout základní fakta, které se týkají obecně financování cyklistické infrastruktury z evropských fondů:

1. Stále si opakujme, že IROP rozděluje evropské peníze. A s Evropskou komisí mnohdy není na odborné úrovni kloudná řeč a takříkajíc jede slepě dle platné unijní legislativy. Podpora je spojena s dopravou, nikoliv cykloturistikou.
2. Bod 1. má mimochodem za následek také vznik nového (říjen 2021) kritéria plošně pro celý SC 2.1 - "Projekt je realizován v městské oblasti nebo zajišťuje obsluhu a dostupnost do jejího zázemí udržitelnými druhy dopravy." Neboli pokud nebude splněna podmínka, že je projekt realizován multimodálně v městské oblasti, pak nebude projekt realizován vůbec.
3. Diskutované kritérium o dálkových a regionálních cyklotrasách se týká pouze příslušné dílčí aktivity a neohrožuje podání klasických cyklostezek pro každodenní

¹ <https://www.sfdi.cz/>

dojížděku, či doprovodné infrastruktury, které leží mimo dálkové a regionální cyklotrasy.

4. Příprava kritéria o dálkových cyklotrasách probíhá už od listopadu 2019 zcela transparentně, i s účastí krajských cyklokoordinátorů. Na posledních jednáních pracovního týmu IROP (vč. AK ČR a SMO) bylo kritérium výslovně diskutováno a pracovní tým se na něm shodl s konstatováním, že žádné lépe znějící kritérium v tuto chvíli neexistuje. Nicméně původně se skutečně uvažovalo o separátní podpoře dálkových cyklotras, že by cyklostezky na této síti získaly více bodů. Jenže toto kritérium už padlo. Prostě projekty už mezi sebou nesoutěží. Kdo dříve přijde a projde hodnotícími kritérii, pak dotaci dostane, a to až do vyčerpání alokací na cyklostezky.

Nicméně pokud by se chtěly zrealizovat všechny plány, pak ani tyto finanční prostředky nebudou muset stačit. Navíc jsou známé úseky, které bez pomoci krajů by nikdy nebyly zrealizovány. Ale aby se nespekulovalo nad potenciálními možnostmi, tak je potřeba nejprve vytvořit podpůrný materiál sloužící k vyjednávání o převedení části peněz přímo na kraje. Nejde tak o to, kolik má kraj letos připravených finančních prostředků na příští rok, ale jaké má plány v budoucnosti. Proto i ten horizont 2030.

3.2. Přehled dotací za rok 2021

Podpora výstavby a oprav cyklostezek z dotačního titulu Olomouckého kraje

- Obecným účelem je podpora zvyšování bezpečnosti cyklistické dopravy a podpora aktivního trávení volného času, současně má program přispívat ke zlepšení ekologicky šetrné dopravy při cestě občanů kraje do zaměstnání, škol a na úřady, v rámci dopravní obslužnosti území.
- Oprávnění žadatelé: obec.
- Výše celkových způsobilých výdajů je stanovena v rozsahu 50 tis. Kč - 2 500 tis. Kč.

Mimořádné dotace Olomouckého kraje

- Příjem žádostí nad 200 tis. Kč do 31.8.2021, příjem žádostí do 200 tis. Kč do 29.10.2021 (neplatí pro obce jako žadatele).
- O individuální dotaci lze požádat v případě, že na daný účel nebyl v r. 2021 vypsán vhodný dotační program a Olomoucký kraj nepředpokládá v daném kalendářním roce vyhlášení dotačního programu s vyhovujícím účelem, a v případě, že na daný účel byl/bude v r. 2021 vypsán dotační program, ale konkrétní žadatel není/nebyl v daném dotačním programu oprávněným žadatelem.

SFDI - Financování výstavby nebo oprav cyklistických stezek nebo zřizování jízdních pruhů pro cyklisty

- Poskytnutí příspěvku výhradně na výstavbu cyklistické stezky, opravu cyklistické stezky, zřizování jízdních pruhů pro cyklisty; v rámci výstavby lze příspěvek poskytnout také na výstavbu nebo rekonstrukci sdružených přechodů pro chodce a přejezdů pro cyklisty nebo přejezdů pro cyklisty přimknutých k přechodu pro chodce, které jsou součástí stezky pro cyklisty a chodce, nasvětlení sdružených přechodů pro chodce a přejezdů pro cyklisty nebo přejezdů pro cyklisty přimknutých k přechodu pro chodce, které jsou součástí stezky pro cyklisty a chodce.
- Oprávnění žadatelé: obec jako budoucí vlastník cyklistické stezky, organizační složka obce, příspěvková organizace zřízená obcí, která vykonává správu majetku ve vlastnictví obce, svazek obcí ad.
- detailní informace: <https://www.sfdi.cz/poskytovani-prispevku/> .

Integrovaný regionální operační program 2021-2027, Priorita 2 – Rozvoj městské mobility, revitalizace měst a obcí, ochrana obyvatelstva. Specifický cíl 2.1: Podpora udržitelné multimodální městské mobility v rámci přechodu na uhlíkově neutrální hospodářství

- Aktivita v oblasti Infrastruktury pro cyklistickou dopravu: výstavba, modernizace a rekonstrukce vyhrazených komunikací pro cyklisty sloužících k dopravě do zaměstnání, škol a za službami, včetně doprovodné infrastruktury, výstavba, modernizace a rekonstrukce vyhrazených komunikací pro cyklisty na hlavních trasách cyklistické dopravy v České republice, včetně doprovodné infrastruktury, realizace doprovodné cyklistické infrastruktury při vyhrazených komunikacích pro cyklisty s vysokou intenzitou dopravy,
- Oprávnění žadatelé: kraje, obce, dobrovolné svazky obcí, organizace zřizované nebo zakládané kraji, organizace zřizované nebo zakládané obcemi, organizace zřizované nebo zakládané dobrovolnými svazky obcí.

Integrovaný regionální operační program 2021-2027, Priorita 5–Komunitně vedený místní rozvoj, Specifický cíl 5.1: Podpora integrovaného a inkluzivního sociálního, hospodářského a environmentálního místního rozvoje, kultury, přírodního dědictví, udržitelného cestovního ruchu a bezpečnosti v jiných než městských oblastech

- Aktivita v oblasti infrastruktury pro cyklistickou dopravu: výstavba, modernizace a rekonstrukce vyhrazených komunikací pro cyklisty sloužících k dopravě do zaměstnání, škol a za službami, včetně doprovodné infrastruktury, realizace doprovodné cyklistické infrastruktury při vyhrazených komunikacích pro cyklisty s vysokou intenzitou dopravy,



- Oprávnění žadatelé: příjemce v tomto specifickém cíli tvoří subjekty, které realizují projekty v rámci schválených strategií CLLD na území působnosti MAS.

Příhraniční programy

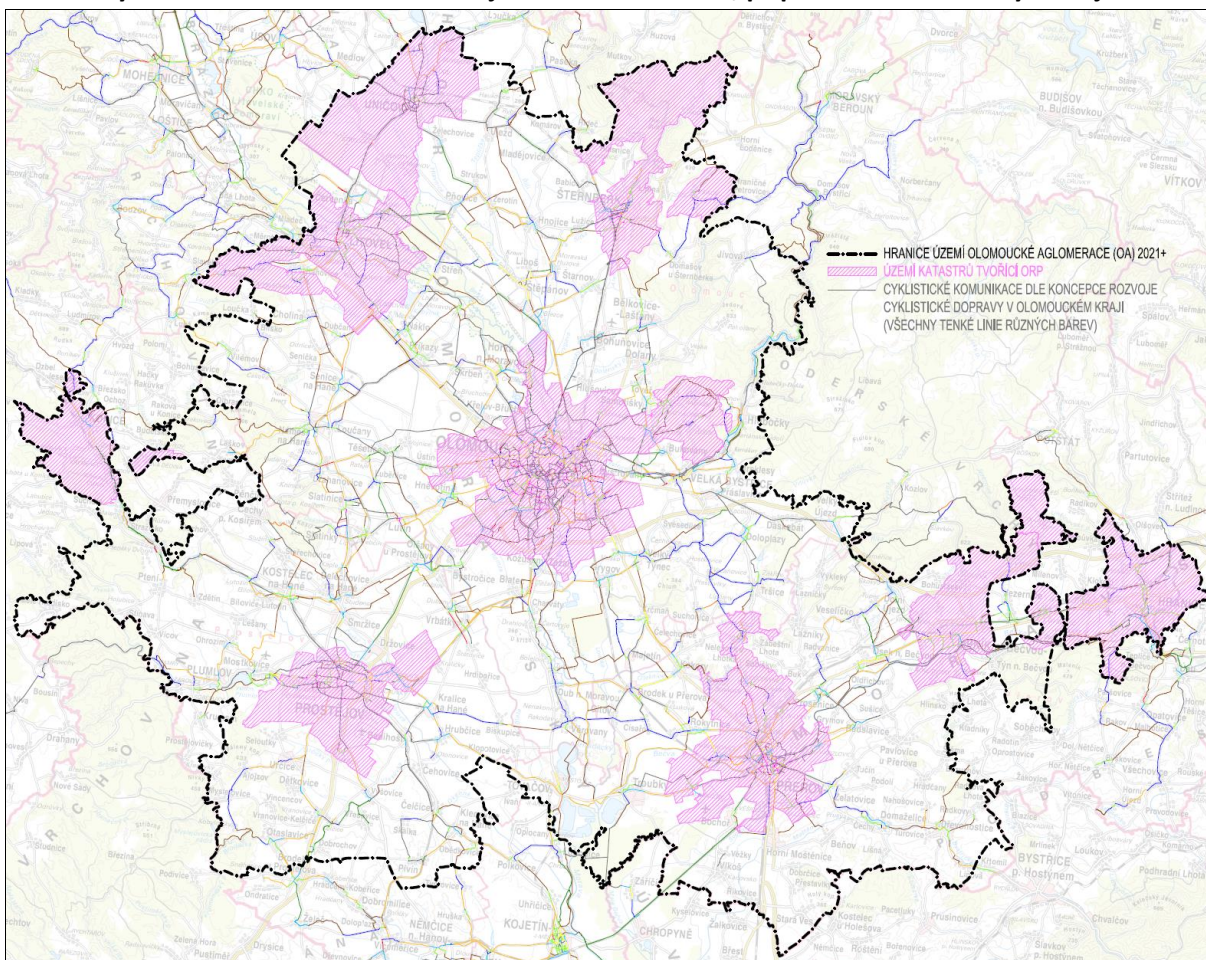
- Program přeshraniční spolupráce INTERREG V-A ČR-Polsko –Euroregion Praděd –Fond mikroprojektů.
- Program přeshraniční spolupráce INTERREG V-A ČR-Polsko –Euroregion Glacensis–Fond mikroprojektů

4. Zacílení možné podpory na projekty rozvoje cyklistické infrastruktury v období 2021-2027

Cílem je vybudovat cyklistické komunikace v následujících prioritách.

- Nejnebezpečnější úseky
- Významná regionální propojení
- Dálkové cyklotrasy procházející ITI Olomoucké aglomerace

I. Cyklistické komunikace nacházející se na území ORP, příp. z tohoto území vycházející



II. Cyklistické komunikace krajského významu - spojující ORP a tzv. pořiční

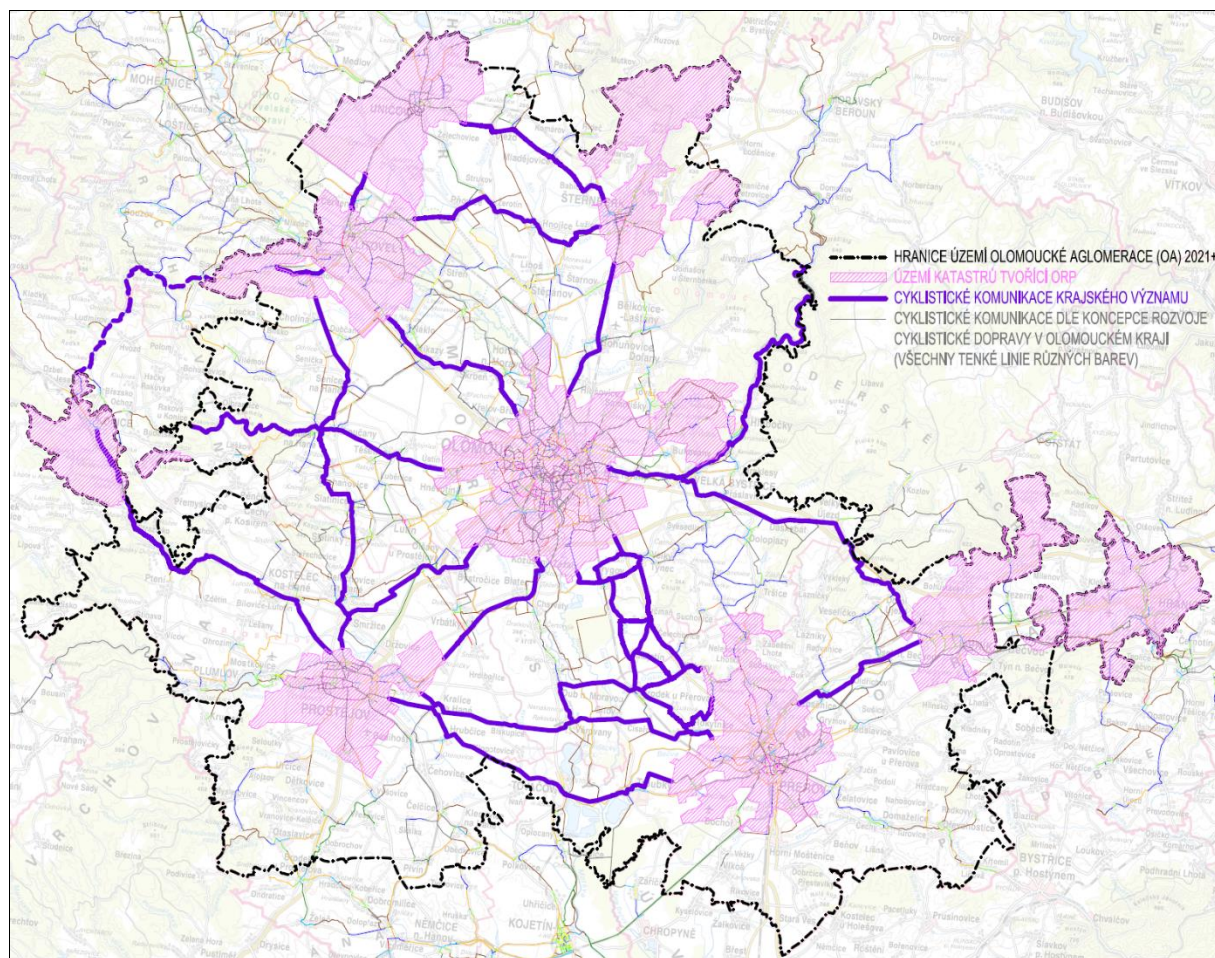
Znázornění směrů propojení ORP



Za významná regionální propojení se považují trasy, která propojují jednotlivé obce s rozšířenou působností a dále významné trasy podél vodních toků. Jedná se o tyto vazby:

70	Hvězdná (Olomouc-Šternberk) OL-ŠTB	
71	Mohelnice-Zábřeh MOH-ZÁB	<i>není na území ITI Olomoucké aglomerace</i>
72	Romže (Prostějov-Konice) PV-KO	
73	Konice-Litovel KO-LIT	
74	Litovel-Uničov LIT-UN	
75	Mohelnice-Uničov MOH-UN	<i>mimo území města Uničov není na území ITI Olomoucké aglomerace</i>
76	Gustava Frištenského (Litovel-Šternberk) LIT-ŠTB	
77	Lipník nad Bečvou-Hranice na Moravě LIP-HRA	
78	Litovel-Mohelnice LIT-MOH	<i>mimo území města Litovel není na území ITI Olomoucké aglomerace</i>
79	Olomouc-Konice OL-KO	<i>mimo území měst Litovel a Konice není na</i>

		území ITI Olomoucké aglomerace
80	Olomouc-Lipník nad Bečvou OL-LIP	
81	Olomouc-Prostějov OL-PV	
82	Olomouc-Litovel OL-LIT	
83	Prostějov-Přerov PV-PR	
84	Přerov-Lipník nad Bečvou PR-LIP	
85	Olomouc-Přerov OL-PR	
86	Šumperk-Jeseník ŠU-JE	<i>není na území ITI Olomoucké aglomerace</i>
87	Uničov-Šternberk UN-ŠTB	
88	Uničov-Šumperk UN-ŠU	<i>mimo území města Uničov není na území ITI Olomoucké aglomerace</i>
89	Zábřeh-Šumperk ZÁB-ŠU	<i>není na území ITI Olomoucké aglomerace</i>
90	Litovel - Prostějov LIT-PV	
91	Bystřička	
92	Desná	<i>není na území ITI Olomoucké aglomerace</i>
93	Haná, Brodečka	<i>není na území ITI Olomoucké aglomerace</i>

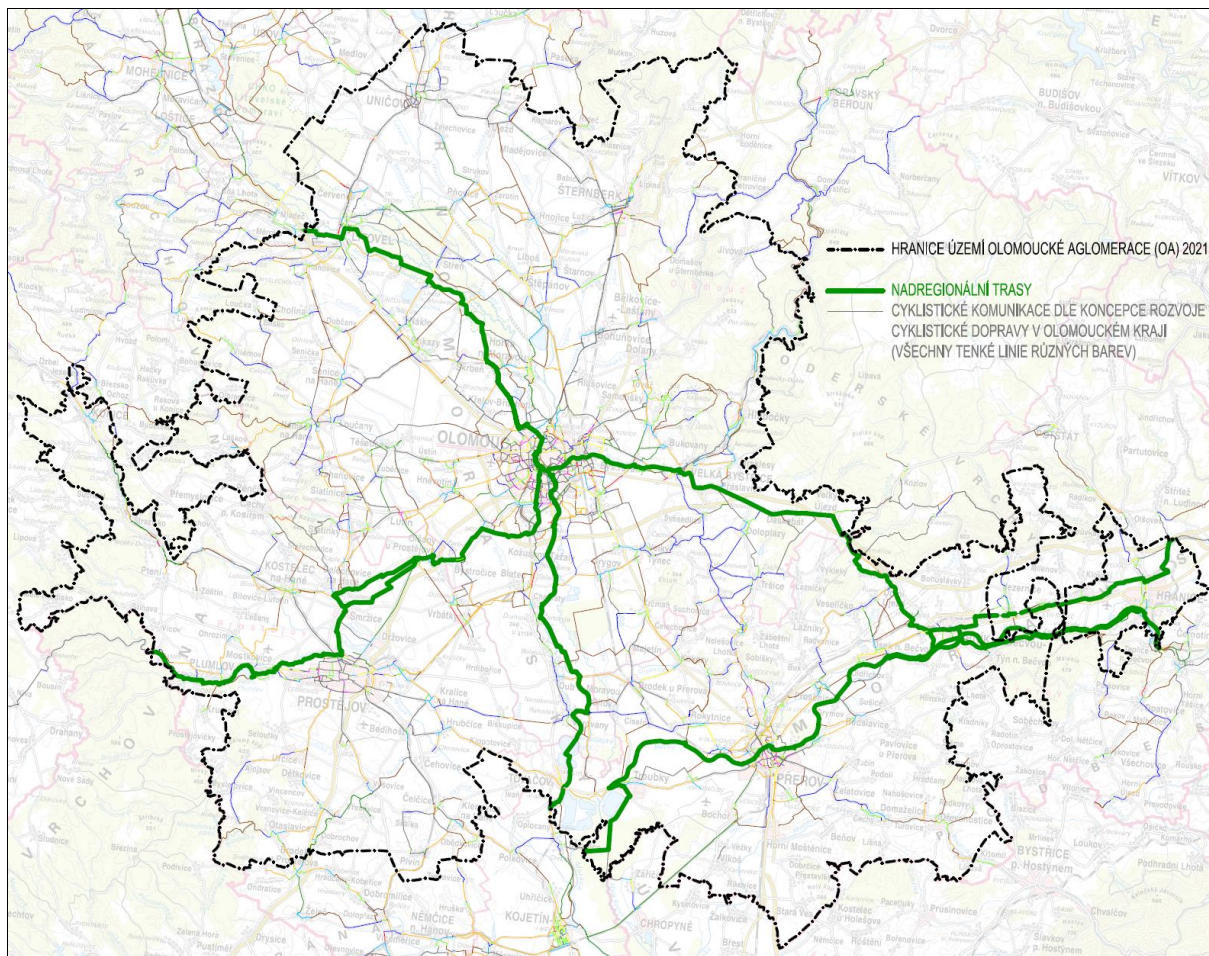
Cyklistické komunikace krajského významu - spojující ORP a tzv. poříční


III. Nadregionální trasy

Jedná se o podporu dálkových tras v jejich plánované budoucí poloze. Za dálkové trasy jsou považovány tyto trasy:

- Moravská stezka (cyklotrasa 4)
- Cyklotrasa 5
- Cyklostezka Bečva (cyklotrasa 50)

Nadregionální trasy



IV. Přímo navazující úseky na II a III

Jedná se o úseky cyklistických komunikací, které navazují na cyklostezky krajského významu nebo na nadregionální cyklostezky a to buď přímo na zrealizovanou:

- Stezku pro cyklisty (C 8)
- Stezku pro chodce a cyklisty se společným provozem (C 9)
- Stezku pro chodce a cyklisty s odděleným provozem (C 10)
- Stezku pro chodce s povoleným vjezdem cyklistů (C 7+ E13)

nebo prostřednictvím některého dopravního režimu považovaného za bezpečnou formu pro cyklistický provoz:



- Komunikace s vyloučením motorové dopravy (B 11)
- Zklidněná komunikace – obytná zóna, zóna 30
- Obousměrný provoz cyklistů v jednosměrných komunikacích (E12)
- Piktogramové koridory pro cyklisty (V20)
- Jízdní pruhy (vyhrazený/ochranný) pro cyklisty (V14 / IP 20).
- Komunikace s minimálním dopravním zatížením

Tato opatření pro cyklisty musí být již stávající nebo realizovaná v rámci připraveného projektu.

Obecně se připouští modifikace tras cyklistických komunikací krajského významu v případě, kdy není předložené trasování z majetkoprávních nebo jiných objektivních důvodů povolitelné v rámci správního řízení.

Všechny záměry musí být v souladu s aktuálními mapovými podklady spravovanými v rámci činnosti Krajského cyklokoordinátora, resp. s Krajskou koncepcí rozvoje cyklistické dopravy.



5. Posouzení souladu doporučených úseků s koncepcí cyklistické dopravy Olomouckého kraje

75	49	Prosenice	Přerov	Stežka pro chodce a cyklisty Prosenice - Buk	562	3,7	ANO	ST z 9/2020						IV	EPROJEKT, s.r.o.	2024	Cyklostežka je závislá na realizaci kruhového objezdu, který by umožnil bezpečné napojení přes frekventovanou komunikaci I/47. Bez okružní křižovatky či jinak řešením přístupu cyklistů a chodců nebude jednoduché získat stavební povolení. Vlastnické vztahy dotčených pozemků jsou předjednány, nebyl by zde problém. Dalším předpokladem je změna územního plánu na území obce Buk, která by umožnila výstavbu cyklostežky. Tato změna ÚP byla zahájena a procesně probíhá (snad dokončení příští rok, tzn. 2023).	
76	50	Prostějov	Prostějov	CS Anenská	197	2,8	ANO	DUSP z 11/2019	ANO					I	Ing. Tomáš Ruth	2022	Projekt řeší výstavbu nové dělené stežky pro pěší a cyklisty podél ulice Anenské na sídlišti Svobody.	
77	51	Prostějov	Prostějov	CS Okružní I. a II. etapa	350	14,2	ANO	DSP	ANO					I	Alfaprojekt Olomouc		Jedná se o úsek mezi ulicemi Brněnskou a Lidickou - vysoká cena kvůli nutnému snížení nivelety stáv. kom. z důvodu odvodnění	
78	52	Prostějov	Prostějov	CS Říční	900	12,6	ANO	dokončení PD 3/2022	ANO					I	Bc. Martin Vavřínek			
79	53	Prostějov	Prostějov	Cyklistická stežka v ulici Průmyslová I. a II. etapa	960	13,4	ANO	pracovává se DÚR + DSP						I	Alfaprojekt Olomouc		Vzhledem k tomu, že jsou stále nedořešené majetkoprávní vztahy k pozemku, který je součástí navržené stavby cyklostežky, nebylo doposud možné akci stavebně povolit. Jedná se o jeden pozemek ve vlastnictví soukromé osoby, na který se část cyklistické stežky umísťuje v rámci II. etapy. Ide o odbočku za autobusovou zastávkou na ulici Průmyslová.	
80	54	Prostějov	Prostějov	CS Úřčická I. a II. etapa	1800	25,2	ANO	DUR z 2/2020	probíhá ÚR					I	Alfaprojekt Olomouc		Pozemky budou zajištěny vyvlastněním po vydání DÚR, probíhá územní řízení	
81	55	Prostějov	Prostějov	CS Romže (úsek J)	1200	11,0	ANO							I			žadáno zpracování DÚR + DSP	
82	56	Prostějov	Prostějov	CS Za Olomouckou (severní obchvat)	450	5,5	ANO							I			Připravuje se zadání PD DÚR + DSP	
84	57	Přerov	Přerov	Propojení komunikace ulice Kopaniny - Lipnická přes výstavěště	635	4,2	ANO	DUR						I	EPROJEKT, s.r.o.		Zatím nebyla dohoda s výstavěštěm	
86	58	Přerov	Přerov	Společná cyklostežka pro chodce a cyklisty v ulici Pod Váhy	270	6,9	ANO	PDPSP	ANO					I	ITAKO Development s. r. o.	2022	Realizace nejdříve v roce 2022	
87	59	Přerov	Přerov	Cyklostežka Přerov - Lýsky - I. a III. etapa	410	6,2	ANO	zpracovává se DSP	vydáno ÚR		ANO			I	Ing. Majer	2022	22.3.2022 vydáno ÚR, DÚR zpracována v 04/2020. Dle smlouvy se zpracovává zadání dalšího stupně projektové dokumentace pro stavební povolení. Tato cyklostežka se napojuje na rozestavěné propojení cyklostežky Žebračka - Sportovní, Předmostí - „Úprava silnice I/47 v místě napojení EMOS“.	
88	60	Přerov	Přerov	Cyklostežka Přerov - Lýsky - II. a IV. etapa	1761	15,8	ANO	ST z 4/2020						I	Ing. Majer	2023	řeší se vztahy k pozemkům, po zpracování dokumentace a vyřízení příslušných povolení bude žádáno o dotace z ITI	
89	61	Přerov	Přerov	Cyklostežka Šířava-Svíslé-R.Stokládkové	896	17,0	ANO	ST z 8/2019						I		2024	dále se připravují podklady pro zpracování projektové dokumentace a výběrové řízení, jehož zahájení bude schvalovat Rada města 28.4.2022. Po zpracování dokumentace a vyřízení příslušných povolení bude žádáno o dotace z ITI	
90	62	Příkazy	Olomouc	Cyklostežka – směr Náklo	455	2,8	ANO	DSP z 4/2017	ANO					II	DS+GEO projekt		Zbývající část, která nebyla dodována ze SFDI	
91	63	Rokytnice	Přerov	Kompenzační opatření pro cyklistickou dopravu při výstavbě dálnice D55 v úseku Olomouc - Přerov - stavba I - záměry 1-5	6470	77,6	ANO	DUSP z 12/2020						II	Pontex Praha		V nejbližší době budeme tvořit znění příkazní smlouvy mezi Obcí Rokytnice a ŘSD ČR, kde budou uvedeny povolitelné úseky cyklostežky a předpokládaný termín vydání ÚR a SP	
92	64	Rokytnice	Přerov	Kompenzační opatření pro cyklistickou dopravu při výstavbě dálnice D55 v úseku Olomouc - Přerov - stavba I - záměry 6-10	10083	136,1	ANO	DUSP z 12/2020						II	Pontex Praha		V nejbližší době budeme tvořit znění příkazní smlouvy mezi Obcí Rokytnice a ŘSD ČR, kde budou uvedeny povolitelné úseky cyklostežky a předpokládaný termín vydání ÚR a SP	
93	65	Rokytnice	Přerov	Kompenzační opatření pro cyklistickou dopravu při výstavbě dálnice D55 v úseku Olomouc - Přerov - stavba I - záměry 11-13,15,16	5900	79,7	ANO	DUSP						II	Pontex Praha		V nejbližší době budeme tvořit znění příkazní smlouvy mezi Obcí Rokytnice a ŘSD ČR, kde budou uvedeny povolitelné úseky cyklostežky a předpokládaný termín vydání ÚR a SP	
97	66	Skrbeň	Olomouc	Cyklostežka Skrbeň - Příkazy, k.ú. Skrbeň	289	2,2	ANO	DUSP z 11/2021	Probíhá řízení	ANO				II	Ing. Luděk Vrba	2023	Vydání povolení, nedejde-li k nějakým komplikacím, očekáváme začátek června 2022.	
98	67	Smržice	Prostějov	CS Smržice-Čelechovice na Hané podél Českého potoka	483	4,3	ANO	ST z 2/2022						III	Atelis	2024	probíhá majetkoprávní vypořádání pozemků	
100	68	Strukov	Šternberk	Strukov – Cyklostežka Strukov a Žerotín	386	3,5	ANO	DUSP z 4/2021	probíhá řízení	ANO				IV	Ing. Limanovský	2023	v koncepci se preferuje protilehlá strana	
101		Štěpánov	Olomouc	Štěpánov - Benátky - dopojení cyklostežky	234	7,7	ANO	DUSP z 9/2019	ANO							2022	Zažádáno o dotaci na SFDI	
102		Štěpánov	Olomouc	CS Moravská Huzová - Liboš	1214	15,3	ANO	ST z 5/2021									2024	
103	69	Šternberk	Šternberk	Cyklostežka Šternberk - Dolní Žleb - II. a III. etapa	812	26,0	ANO	PDPSP z 2/2018	ANO					I	Ing. Kadlík	2023	výstavba stežky pro pěší a cyklisty ze Šternberku do Dolního Žlebu. Stavba je v souběhu se silnicí III/44429	
104	70	Šternberk	Šternberk	Cyklistická komunikace Nádražní, Olomoucká, Bojovníků za svobodu, Masarykova - projektová dokumentace	720	10,8	ANO	DSP z 3/2022	vydáno ÚR	ANO				I	Ing. Majer	2023		
105	71	Těšetice	Olomouc	Rekonstrukce cyklostežky č.6034 a č.6025 v Těšetických - část Vojnice	375	3,4	ANO	DUSP z 11/2020			ANO			IV	Ing. Limanovský	2023	podání na stavební úřad v létě 2022	
106	72	Těšetice	Olomouc	Rekonstrukce cyklostežky č.6034 a č.6025 v Těšetických - část Rataje	560	5,0	ANO	DUSP z 11/2020			ANO			IV	Ing. Limanovský	2023	podání na stavební úřad v létě 2022	
107	73	Tovačov	Přerov	Cyklistická komunikace Podvalí	700	8,6	ANO	vává se DUSP z 5/2021			ANO			II	Atelis	2023		
110	74	Újezd	Úněšov	Cyklostežka podél silnice III/44419 od COOPu po MK na p.č. 327	1138	17,1	ANO	zpracovává se ST						IV	Atelis	2024	Propojení cyklostežky Šternberk - Úněšov s přestupním terminálem a cyklostežkou do Haukovic	
111	75	Úněšov	Úněšov	Cyklostežka Horní Sukolom-Úněšov - II. etapa	2462	18,5	ANO	zpracovává se DUSP						I	Atelis	2024	Pokračování přípravy po KPÚ, předpoklad SP 8/2023	
112	76	Úněšov	Úněšov	CS Horní Sukolom – Úněšov (ul. Šumperská) – I. etapa	473	6,4	ANO	DUSP z 5/2022		ANO				I	Atelis	2023	Aktualizuje se PD	
113	77	Úněšov	Úněšov	Cyklostežka Úněšov - Troubelice, k.ú. Úněšov, Nová Dědina	2057	15,4	ANO	DUSP z 10/2022			ANO			I	AGPOL s.r.o.	2023		
114	78	Úněšov	Úněšov	Střelice - propojení cyklostežky	160	1,4	ANO	DSP z 7/2021		ANO				I	Alfaprojekt Olomouc	2023		
115	79	Velká Bystřice	Olomouc	Cyklostežka Velká Bystřice - Přáslavice - I. etapa	662	4,1	ANO	žadáno zpracování DUSP			ANO			II	Atelis	2023	Pozemky vyřešeny	
116	80	Velká Bystřice	Olomouc	Cyklostežka Velká Bystřice - Přáslavice - II. etapa vč. mimoúrovňového křížení II/437	438	2,7	ANO	ST z 6/2016						II	Atelis	2025 a dále	Město řeší intenzivně majetkoprávně	
117	81	Velká Bystřice	Olomouc	Cyklostežka Velká Bystřice - průjezd kolem Kapitulního parku	813	6,1	ANO	DUSP z 10/2016						II	Ing. Klásek	2024	Zpracovaný projekt pro SP, ale při projednávání jsme narazili na problém parku (2 stromy- torza jsou v nejvyšším stupni ochranný)	
119	82	Věrovany	Olomouc	Cyklostežka kolem Mlýnského náhonu k rybníku - Věrovany	1200	9,0	ANO	ST z 7/2018						III	Ing. Šimek	2025 a dále	čeká se na změnu ÚP z důvodu odnětí ze ZPF	
120	83	Veselíčko	Lipník nad Bečvou	DHN: Dálnice nás nerozdělí – spojí nás nová cyklostežka (V-O)	1426	8,0	ANO	DUR z 1/2020						IV	Safety Pro	2023		
121	84	Vrbátky	Prostějov	Cyklostežka směr Blatec podél trati	780	7,0	ANO	zahájení prací na DUSP						II	Atelis	2025 a dále	Pozastaveno z důvodu koordinace z modernizací trati	
122	85	Vrbátky, Prostějov	Prostějov	Cyklistická stežka Vrbátky podél trati	4256	38,3	ANO	DUSP z 8/2020						II	Atelis	2025 a dále	Pozastaveno z důvodu koordinace z modernizací trati	
128	86	Žerotín	Šternberk	Cyklostežka a chodníky v obci Žerotín	1197	10,8	ANO	DSP z 6/2018	vydáno ÚR	ANO				II	Laboro ateliér, s. r. o.		Od 16. září 2021 je požádáno ve Šternberku o vydání stavebního povolení. Nyní je po nás požadováno doplnění vyjádření vlastníků se souhlasem stavby.	

Spolufinancováno v rámci projektu:

Název projektu: Podpora řízení a koordinace integrované teritoriální investice Olomoucké aglomerace IV

Registrační číslo projektu: CZ.08.1.125/0.0/0.0/15_003/0000306

Operační program: Operační program Technická pomoc 2014-2020

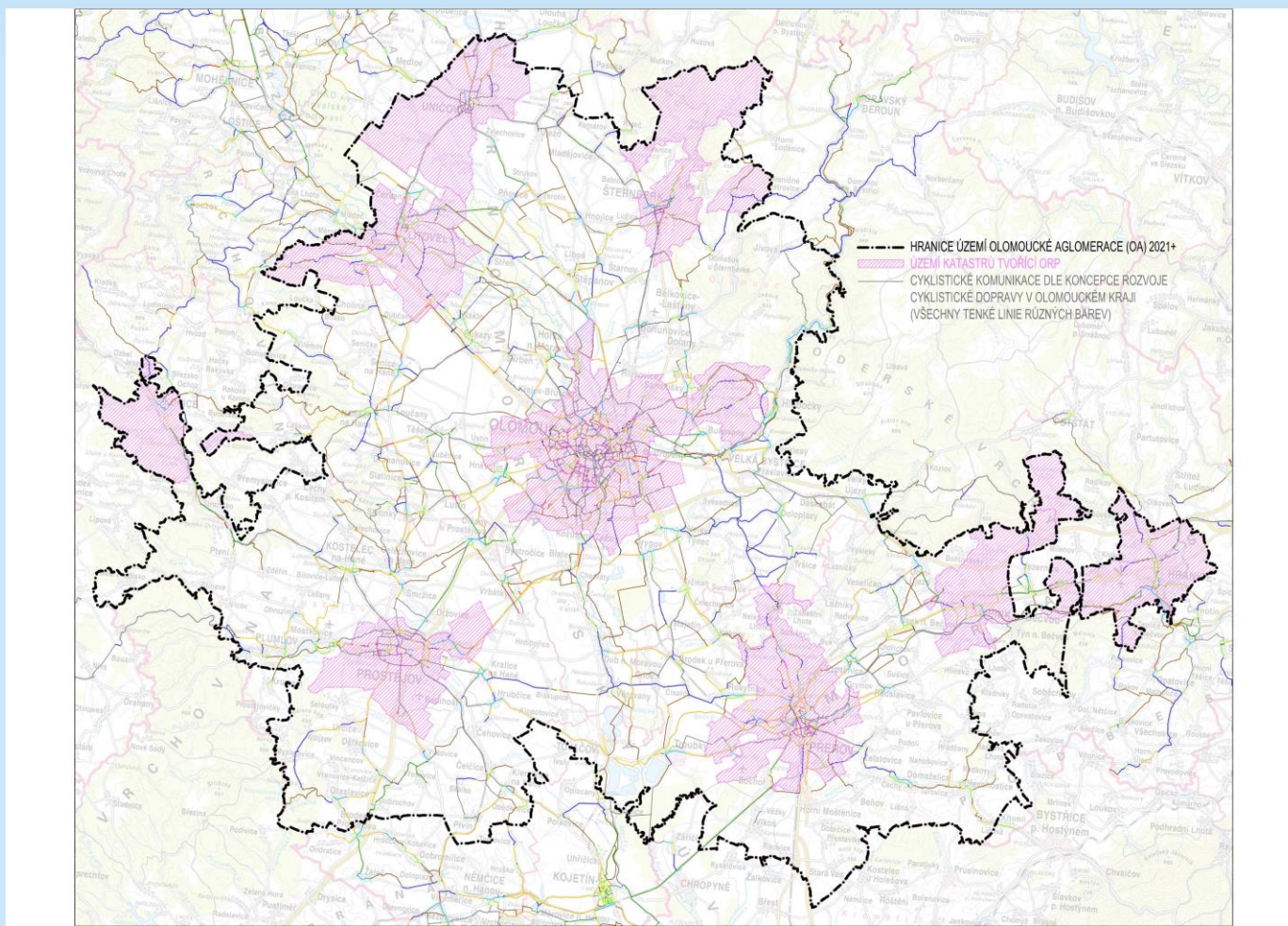
STUDIE

zacílení podpory na cyklistické komunikace ITI Olomoucké aglomerace 2021 – 2027

Tým cyklokoordinátorů Olomouckého kraje
Petr Smítal, Stanislav Losert, Jaroslav Martinek

1. Zacilení možné podpory na projekty rozvoje cyklistické infrastruktury v období 2021-2027

I. Cyklistické komunikace nacházející se na území ORP, příp. z tohoto území vycházející



1. Zacílení možné podpory na projekty rozvoje cyklistické infrastruktury v období 2021-2027

II. Cyklistické komunikace krajského významu - spojující ORP a tzv. pořiční

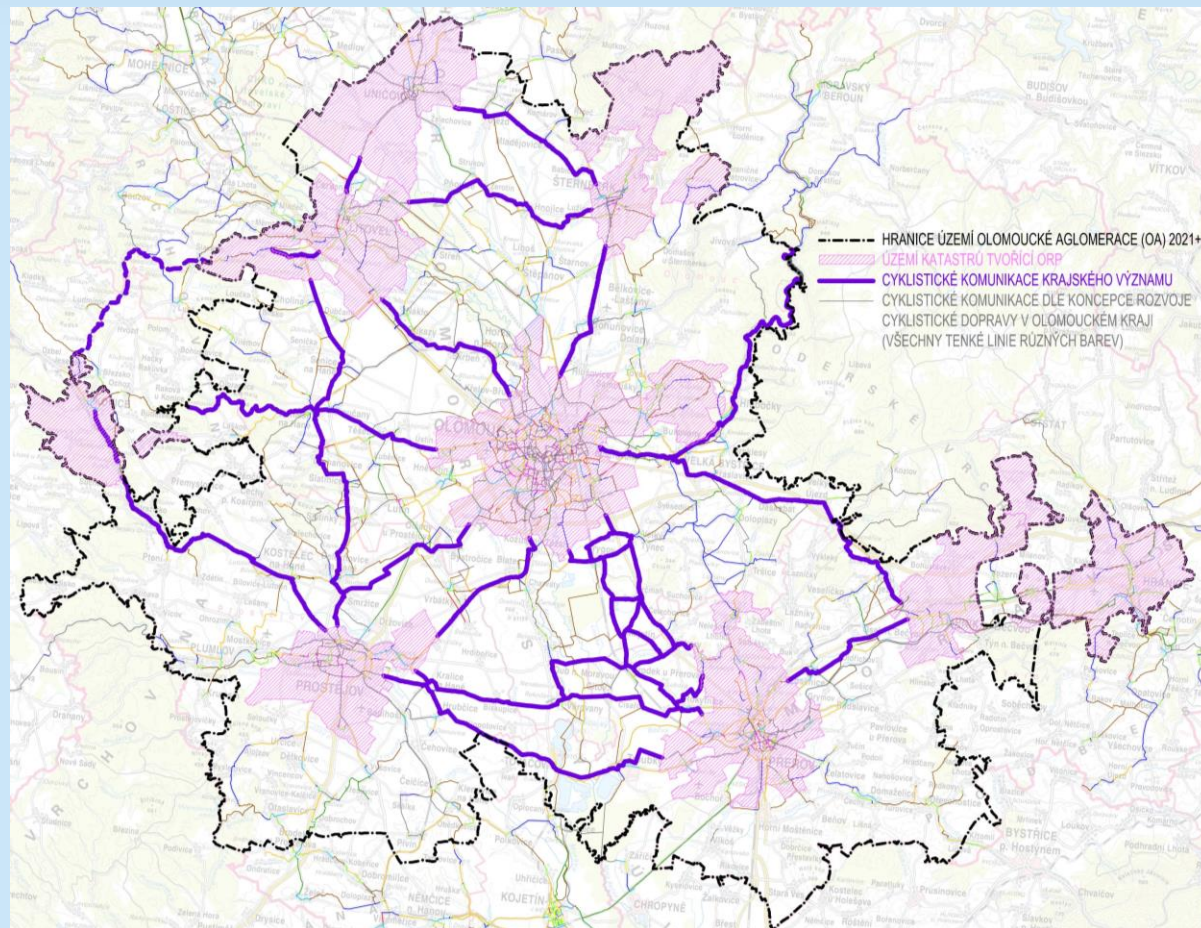
Znázornění směrů propojení ORP



1. Zacílení možné podpory na projekty rozvoje cyklistické infrastruktury v období 2021-2027

II. Cyklistické komunikace krajského významu - spojující ORP a tzv. pořiční

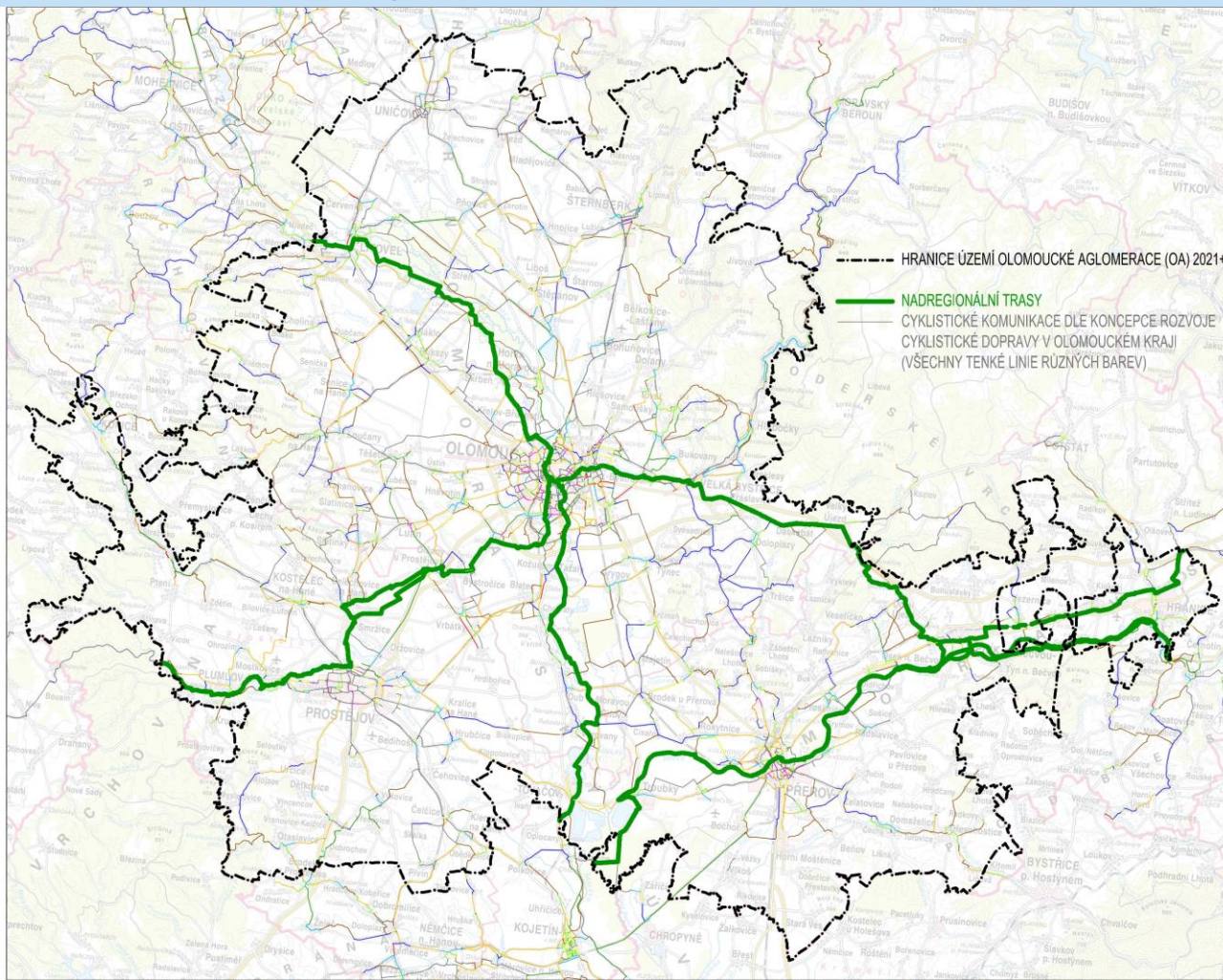
504	Prostějov - Přerov
508	Přerov - Lipník nad Bečvou
509	Haná, Brodečka
511	Litovel - Uničov - vazba na CT8
512	Litovel - Šternberk (Gustava Frištejnského)
513	Olomouc - Prostějov
514	Olomouc - Přerov (přes Brodek u Přerova)
515	Olomouc - Konice
516	Olomouc - Litovel
517	Bystřička
518	Hvězdná (Olomouc-Šternberk)
519	Uničov - Šternberk
522	Litovel - Prostějov
523	Romže (Prostějov - Konice)
524	Konice - Litovel



1. Zacílení možné podpory na projekty rozvoje cyklistické infrastruktury v období 2021-2027

III. Nadregionální trasy

- *Moravská stezka (cyklotrasa 4)*
- *Cyklotrasa 5*
- *Cyklostezka Bečva (cyklotrasa 50)*



1. Zacilení možné podpory na projekty rozvoje cyklistické infrastruktury v období 2021-2027

IV. Přímo navazující úseky na II a III

Jedná se o úseky cyklistických komunikací, které navazují na cyklostezky krajského významu nebo na nadregionální cyklostezky, a to buď přímo na zrealizovanou:

- Stezku pro cyklisty (C 8)
- Stezku pro chodce a cyklisty se společným provozem (C 9)
- Stezku pro chodce a cyklisty s odděleným provozem (C 10)
- Stezku pro chodce s povoleným vjezdem cyklistů (C 7+ E13)

nebo prostřednictvím některého dopravního režimu považovaného za bezpečnou formu pro cyklistický provoz:

- Komunikace s vyloučením motorové dopravy (B 11)
- Zklidněná komunikace – obytná zóna, zóna 30
- Obousměrný provoz cyklistů v jednosměrných komunikacích (E12)
- Piktogramové koridory pro cyklisty (V20)
- Jízdní pruhy (vyhrazený/ochranný) pro cyklisty (V14 / IP 20).
- Komunikace s minimálním dopravním zatížením

Tato opatření pro cyklisty musí být již stávající nebo realizovaná v rámci připraveného projektu.

2. Připravované akce

Na území Olomoucké aglomerace je v různé fázi připravováno:

- 85 akcí spadající do kategorií I-IV
- v délce cca 115 km
- o celkových nákladech cca 1,3 mld. Kč (současný průměr je tedy 11,4 mil. Kč vč. DPH na 1 km délky cyklostezky)

Přehled plánovaných cyklostezek ve stupni DUR a vyšším (vč. podrobných studií, které slouží k řešení majetkových vztahů)

P.č. ř.č.	Obec	ORP	Stavba	Délka v km	náklad v mil. Kč vč. DPH	Leží v území Olomoucké aglomerace	Stupeň připravenosti k 1.4.2022	Vydáno stavební povolení / společně k 18.4.2022	Stupeň připravenosti / vydáno stavební / společně k 1.10.2022	Stupeň připravenosti / vydáno stavební / společně k 31.3.2023	Financování - předpoklad	Financování - realizace	Financování - schválené	Kategorie priorit / studie začlenění podpory - výhy vyšší úrovně	Projektant	Předpoklad realizace	Poznámka
2	Bystravý, Velká Byčovice	Olomouc	Cyklostezka Bystravý – Velká Byčovice podél trati	907	8,2	ANO	ST z 10/2020				IT				Atelis	2025 a dále	Řeší se výkupy pozemků
5	Červenka	Litovel	Chodník a cyklostezka Červenka, ul. Třebitzkého – nový Duř	1295	14,7	ANO	DUSP z 2/2021	ANO			IT	SFDI 2022		IV	Atelis	2022	Začleněno do dotace na SFDI
9	Dolní Újezd, Velký Újezd	Lipník nad Bečvou	Cyklostezka Dolní Újezd (Staměňice) - Velký Újezd	2005	18,6	ANO		zpracovává se DUSP			ANO			II	Ing. Kuchař	2023	Vyhотовení DUSP do konce roku 2022 a stavební řízení by mohlo proběhnout v 1. čtvrtletí roku 2023
11	Grygov	Olomouc	Cyklostezka Grygov - Blatac	1332	10,0	ANO	DUSP z 3/2016				IT			II	Ing. Řimský		Řeší se pozemky
12	Grygov	Olomouc	Cyklostezka Grygov směr Velký Týnec po fotovoltaickou elektrárnou	218	2,4	ANO	zpracovává se DUSP				IT			II	Ing. Řimský		Řeší se výkupy pozemků
13	Hrabčovice	Olomouc	Silnice III/209 Hrabčovice-Tropánský, namývaná stezka	673	3,0	ANO	ST z 1/2019				IT			II	Atelis	2023 a dále	Řeší se výkupy pozemků
14	Horka nad Moravou	Olomouc	Cyklostezka Horka nad Moravou – Šárka	549	7,4	ANO	DUSP z 8/2021	ANO			IT			II	Atelis	2022	
15	Horka nad Moravou	Olomouc	Cyklostezka Horka - Chomoutov	526	3,9	ANO	ST z 10/2019				ANO			II	Atelis		Řeší se výkupy pozemků
16	Horka nad Moravou + SSKO	Olomouc	Náměstí Obvození po vodní tok - Jediní pruhy pro cyklisty	445	3,9	ANO	DUR z 6/2018	vydáno UR			IT			IV	Atelis	2023 a dále	V rámci projektu rekonstrukce silnice se navrhne ochranný pruh pro cyklisty a návazný cyklistický koridor
18	Horka nad Moravou + SSKO	Olomouc	Silnice III/4466 - ul. Šárka	681	6,0	ANO	zpracovává se DUSP				ANO			II	Atelis	2023	Zpracována ST z 3/2019
21	Hranice	Hranice	Cyklostezka Žalžovna	2148	8,0	ANO	DUSP z 11/2021				ANO			I	Ing. Kuchař	2022	Jedná se o výstavbu nové cyklostezky a in-line okružní okolo rybníku Pískáček v hranicích, přičemž součástí této realizace je napojení a prohloubení stávající cyklostezky Bečva. Celková délka cyklostezky je cca 2km. Projekt navazuje na rozšíření již existujícího sportovního areálu, kde se nachází atletický a fotbalový stadion, bazén, koupaliště a kde se dříve také projekt vyvíjel záměrem na výstavbu stadionu. V květnu 2022 se podá žádost o společné pozemky.
22	Hranice	Hranice	Cyklostezka Bečva – provozní trasa 2. etapa	780	6,0	ANO	RDS z 2/2022	ANO			IT	SFDI 2022		I	Tomáš Koňar	2023	Připraveno k realizaci
23	Hranice	Hranice	Cyklostezka u Římského mostu	1202	5,0	ANO	DUSP z 12/2021				ANO			I	Ing. Kuchař	2023	Jedná se o výstavbu nové cyklostezky v délce cca 1,3 km propojující obec Slatkovič nad Lučinou s místem hranice v místě přírodního zámku, kde je vysoká dopravní a zaměstnaní. V květnu 2022 se podá žádost o společné pozemky.
26	Konice	Prostějov	Cyklostezka Romže - úseky G, H, I, J, K, L, N	6173	57,4	ANO	DUSP z 7/2021				ANO			I	Ing. Štefančík	2023	Ještě etapu
27	Kouzubny-Táhalý	Olomouc	Moravská cyklotrasa na území ORP Olomouc - k.ú. Kouzubny	608	3,4	ANO	DUSP z 12/2020	ANO			IT	SFDI 2022		II	DS+GEIO projekt	2022	Začleněno do dotace na SFDI
28	Kralupy na Hané	Prostějov	Cyklostezka Kralupy na Hané - Čechy	1625	17,4	ANO	ST z 3/2022				IT			I	Atelis	2023 a dále	Projekt lesní cesty od Lužtína – Vinohrad k Běleckému mínu navazuje na zrealizovaný úsek polní cesty, končí zastávkou na silnici III/3663. Projekt je zpracován Lesy ČR, vydáno stavební povolení na obě části. Náklady jsou čteny na část financovanou obcí Hručov a Lesy ČR. S ohledem na okolnosti kalamitu není záměr ze strany Lesů financovatelný. Lesy ČR změní možnost financování v úrovni 50%.
29	Lesný Člch	Prostějov	Cyklostezka Romže - Lesní cesta Bělecká	1943	7,0	ANO	DSP z 10/2018	ANO			IT, DL, K, K1			II	Ing. Dušek	2023	Předpoklad získání stavebního povolení – 04/2023
30	Lipník nad Bečvou	Lipník nad Bečvou	Cyklostezka Lipník nad Bečvou – Dolní Újezd (vč. vstupy na Trmáčku)	1450	13,1	ANO	DUSP z 5/2021				ANO			I	Ing. Kuchař	2024	Předpoklad získání stavebního povolení – 09/2023
31	Lipník nad Bečvou	Lipník nad Bečvou	Stezka pro chodce a cyklisty Lipník, Chmelice – Bečva	407	4,4	ANO	DUSP z 7/2021			ANO				I	Ing. Štefančík	2023	Předpoklad získání stavebního povolení – 09/2023
32	Litovel	Litovel	Dopravní bezpečnostní opatření pro pěší a cyklisty podél sil. II/449 v zastavěném území města Litovel	1475	33,0	ANO	DSP z 3/2018	ANO			IT			I	NOR-Invest	2023	
33	Litovel	Litovel	Smělná stezka v profilu II/635 Litovel – Nausobůrky	720	12,0	ANO	DSP z 4/2021			ANO				I	AIFProjekt Olomouc	2023	Požadováno vydání stavebního povolení na dopravu MŘU Litovel. Řízení je zastaveno, je zde spor ohledně vlastnictví pozemků.
34	Litovel	Litovel	Cyklostezka Litovel - Halkovice	1107	8,0	ANO	DUR z 9/2021	probíhá UR			IT			I	AGPOL s.r.o.	2024	Parametry zpracování úseku na k.ú. Halkovice dl. 402 m, který řeší obec jako sídliště. Požadováno územní rozhodnutí na stavební odbor MŘU Litovel. Projekt bude zřejmě po vyřízení UR pozastaven, protože SO 103 v délce 885 m je mistri komunikací. Poslední část na pozemku RSD je dotazována stávkou cyklostezky.
36	Lužná	Olomouc	Cyklostezka Stezka Sigma, směr Ořany u Prostějova	1190	30,7	ANO	základní zpracování ST				IT			IV	Atelis	2023 a dále	
39	Lužice	Střemberk	Stezka Lužice - Stádlko	966	9,0	ANO	DUSP z 6/2020	ANO			IT	SFDI 2022		II	COHAB Projekt s.r.o.	2022	Začleněno do dotace na SFDI
41	Mikarogon Střemberko	Střemberk	Cyklostezka Černovír – Štěpánov poštů drah z odbočnou věží na Chomoutov	4553	112,7	ANO	DUSP z 7/2020	ANO			IT	IBOP		I	Atelis	2023	Přivrotně financováno z IBOP, ne na ITI
42	Mladějovice	Střemberk	Stezka pro chodce a cyklisty Střemberk – Ústřední, k. ú. Mikarogon a Střemberka – III. etapa	1736	13,1	ANO	DUSP z 1/2020	probíhá řízení	ANO		IT			II	Atelis	2023	
44	Nádko	Litovel	Nádko - Mezičie	548	5,1	ANO	DUSP z 12/2020				IT			II	Atelis	2023 a dále	Aktualizace se provádí PD z 2014, řeší se pozemky
45	Nádko	Litovel	Stezka v obci Nádko	854	7,7	ANO	DUSP z 11/2021				IT			II	Ing. Limanovský	2024	
46	Náměšť na Hané	Olomouc	Stezka pro chodce a cyklisty Náměšť na Hané - Drahanovice	1475	13,2	ANO	DUSP z 5/2019	ANO			IT	SFDI 2022		II	Atelis	2022	Začleněno do dotace na SFDI

2. Přípravované akce

- 22 akcí má vydané stavební povolení
- Všechny spadají do úrovně I až IV
- V délce 18,3 km
- V objemu 322 mil. Kč vč. DPH
- Obtížně se zohledňuje přijatelnost dle podmínek IROP (pruhy pro cykl., žadatel, min. výše projektu)
- **Z toho 7 akcí požádalo na SFDI v lednu 2022**

P.č. ITI	Obec	ORP	Stavba	Délka v m	Hrubý odhad nákladů v mil. Kč vč. DPH	Leží v území Olomoucké aglomerace ITI 2021+	Stupeň připraveno	Vydáno stavební povolení / společné povolení k 18.4.2022
2	Červenka	Litovel	Chodník a cyklostezka Červenka, ul. Třebízského – Nový Dvůr	1295	14,7	ANO	DUSP 2/2021	ANO
12	Hranice	Hranice	Cyklostezka Bečva – pravobřežní trasa, 2.etapa	780	6,0	ANO	RDS z 2/2022	ANO
15	Kožušany-Tážaly	Olomouc	Moravská cyklotrasa na území ORP Olomouc - k.ú. Kožušany	608	5,4	ANO	DUSP z 12/2020	ANO
24	Lužice	Šternberk	Stežka Lužice - Stádlo	966	9,0	ANO	DUSP z 6/2020	ANO
29	Náměšť na Hané	Olomouc	Stežka pro chodce a cyklisty Náměšť na Hané - Drahanovice	1475	13,2	ANO	DUSP z 5/2019	ANO
36	Olomouc	Olomouc	Na Vozovce - propojení Kmochovy a Foerstrovy	225	12,1	ANO	DSP z 7/2019	ANO
57	Přerov	Přerov	Společná cyklostezka pro chodce a cyklisty v ulici Pod Valy	270	6,9	ANO	PDPS	ANO

2. Připravované akce SFDI + Ol. kraj

Pozn.: V Ol. kraji letos došlo na SFDI 14 žádostí, resp. 13 projektů

2	Červenka	Litovel	Chodník a cyklostezka Červenka, ul. Třebízského – Nový Dvůr	1295	14,7	ANO	DUSP 2/2021	ANO			ITI	SFDI 2022	
	Dlouhá Loučka	Uničov	Smišená cyklostezka Dlouhá Loučka - Paseka	1064	7,2		DUSP z 12/2020	ANO				SFDI 2022	
12	Hranice	Hranice	Cyklostezka Bečva – pravobřežní trasa, 2.etapa	780	6,0	ANO	RDS z 2/2022	ANO			ITI	SFDI 2022	
	Klenovice, Obědkovice	Prostějov	Cyklistická stezka Klenovice-Obědkovice	840	4,9	ANO	DUSP z 5/2020	ANO				SFDI 2022	
15	Kožušany-Tážaly	Olomouc	Moravská cyklotrasa na území ORP Olomouc - k.ú. Kožušany	608	5,4	ANO	DUSP z 12/2020	ANO			ITI	SFDI 2022	
	Lutín, Luběnice	Olomouc	Cyklistická komunikace Luběnice - Lutín v trase polní cesty	1574	11,4	ANO	DUSP z 4/2020	ANO				SFDI 2022	
24	Lužice	Šternberk	Stezka Lužice - Stádo	966	9,0	ANO	DUSP z 6/2020	ANO			ITI	SFDI 2022	
	Mikroregion Šternbersko	Šternberk	Stavební úpravy cyklostezky Hvězdná		35,7	ANO	DUSP z 8/2020	ANO				SFDI 2022	Ol. Kraj 2022
29	Náměšť na Hané	Olomouc	Stezka pro chodce a cyklisty Náměšť na Hané - Drahanovice	1475	13,2	ANO	DUSP z 5/2019	ANO			ITI	SFDI 2022	
36	Olomouc	Olomouc	Na Vozovce - propojení Kmochovy a Foerstrovy	225	12,1	ANO	DSP z 7/2019	ANO				SFDI 2022	
	Petrov nad Desnou, Rapotín	Šumperk	Smišená stezka podél silnice I/11 mezi obcemi Rapotín a Petrov n	616	27,6		DUSP z 10/2020	ANO				SFDI 2022	
57	Přerov	Přerov	Společná cyklostezka pro chodce a cyklisty v ulici Pod Vály	270	6,9	ANO	PDPS	ANO			ITI	SFDI 2022	
	Štěpánov	Olomouc	Štěpánov - Benátky - dopojení cyklostezky	234	7,7	ANO	DUSP z 9/2019	ANO				SFDI 2022	

Další 3 mají schválený příspěvek z Ol. kraje

Postřelmov	Zábřeh		Cyklostezka Ke Kapličce	345	3,1		zpracovaná DPS	ANO					Ol. Kraj 2022
Troubelice	Uničov		Cyklostezka Troubelice - Uničov, II. etapa: Lazce - Nová Dědina; ú	855	6,4		zpracovává se DUSP	ANO					Ol. Kraj 2022
Zábřeh	Zábřeh		Účelová komunikace Zábřeh - Postřelmov	1429	12,9		zpracovaná DPS	ANO					Ol. Kraj 2022

2. Připravované akce s vydaným SP

- Z 22 akcí s vydaným stavebním povolením:
- Spadá do úrovně I: 15 akcí za 262 mil. Kč
- **Cyklostezku Černovír – Štěpánov podél dráhy s odbočnou větví na Chomoutov dále nezohledňujeme, protože je prioritou žádost do IROPu jako individuální projekt**
- Bez „Černovíra“ spadá do úrovně I: 14 akcí za 149,7 mil. Kč

P.č. ITI	Obec	ORP	Stavba	Délka v m	Hrubý odhad nákladů v mil. Kč vč. DPH	Leží v území Olomoucké aglomerace ITI 2021+	Stupeň připravenosti	Vydáno stavební povolení / společné povolení k 18.4.2022	Stupeň připravenosti - vydáno stavební / společné povolení k 1.10.2022	Stupeň připravenosti - vydáno stavební / společné povolení k 31.3.2023	Financování - předpoklad	Financování - požadované	
12	Hranice	Hranice	Cyklostezka Bečva – pravoběžná trasa, 2.etapa	780	6,0	ANO	RDS z 2/2022	ANO				ITI	SFDI 2022
20	Litovel	Litovel	Dopravně bezpečnostní opatření pro pěší a cyklisty podél sil. II/449 v zastavěném území města Litovle	1475	33,0	ANO	DSP z 3/2018	ANO				ITI	
25	Mikroregion Šternbersko	Šternberk	Cyklostezka Černovír – Štěpánov podél dráhy s odbočnou větví na Chomoutov	4555	112,7	ANO	DUSP z 7/2020	ANO				IROP	
31	Olomouc	Olomouc	Střední novosadská, U dětského domova - propojení cyklostezka	40	1,2	ANO	DSP	ANO				ITI - spojený projekt	
32	Olomouc	Olomouc	Velkomoravská, Skupova - propojení cyklostezka	90	1,3	ANO	DSP	ANO				ITI - spojený projekt	
33	Olomouc	Olomouc	Dělnická, Neředinská - propojení cyklostezka	20	0,8	ANO	DSP	ANO				ITI - spojený projekt	
36	Olomouc	Olomouc	Na Vozovce - propojení Kmochovy a Foerstrovy	225	12,1	ANO	DSP z 7/2019	ANO					SFDI 2022
37	Olomouc	Olomouc	Jeremenkova ulice – cyklostezka II. část	450	7,0	ANO	DPS z 7/2018	ANO				ITI - spojený projekt	
40	Olomouc	Olomouc	Ulice Na Vozovce a Polívkova – zklidnění na zónu 30	646	20,8	ANO	DPS z 11/2018	ANO					
41	Olomouc	Olomouc	Přístup pro cyklisty do Smetanových sadů	190	5,1	ANO	DUSP z 6/2021	ANO				ITI - spojený projekt	
49	Prostějov	Prostějov	CS Anenská	197	2,8	ANO	DUSP z 11/2019	ANO				Ol. Kraj	
50	Prostějov	Prostějov	CS Okružní I. a II. etapa	350	14,2	ANO	DSP	ANO				ITI	
51	Prostějov	Prostějov	CS Říční	900	12,6	ANO	končení PD 3/2022	ANO				ITI	
57	Přerov	Přerov	Společná cyklostezka pro chodce a cyklisty v ulici Pod Valy	270	6,9	ANO	PDPS	ANO				ITI	SFDI 2022
68	Šternberk	Šternberk	Cyklostezka Šternberk - Dolní Žleb - II. a III. etapa	812	26,0	ANO	PDPS z 2/2018	ANO				ITI	

2. Připravované akce s vydaným SP

- Do úrovně II spadá: 6 akcí za 44,8 mil. Kč

P.č. ITI	Obec	ORP	Stavba	Délka v m	Hrubý odhad nákladů v mil. Kč vč. DPH	Leží v území Olomoucké aglomerace ITI 2021+	Stupeň připravenosti k 1.4.2022	Vydáno stavební povolení / společné povolení k 18.4.2022	Stupeň připravenosti - vydáno stavební / společné povolení k 1.10.2022	Stupeň připravenosti - vydáno stavební / společné povolení k 31.3.2023	Financování - předpoklad	Financování - požadované
7	Horka nad Moravou	Olomouc	Cyklostezka Horka nad Moravou – Skrbeň	549	7,4	ANO	DUSP z 8/2021	ANO				ITI
15	Kožušany-Tážaly	Olomouc	Moravská cyklotrasa na území ORP Olomouc - k.ú. Kožušany	608	5,4	ANO	DUSP z 12/2020	ANO				ITI SFDI 2022
17	Lesý ČR	Prostějov	Cyklostezka Romže - Lesní cesta Bělecká	1943	7,0	ANO	DSP z 10/2018	ANO			ITI, Ol. Kraj	
24	Lužice	Šternberk	Stezka Lužice - Stádlu	966	9,0	ANO	DUSP z 6/2020	ANO				ITI SFDI 2022
29	Náměšť na Hané	Olomouc	Stezka pro chodce a cyklisty Náměšť na Hané - Drahanovice	1475	13,2	ANO	DUSP z 5/2019	ANO				ITI SFDI 2022
62	Přikazy	Olomouc	Cyklostezka – směr Náklo	455	2,8	ANO	DSP z 4/2017	ANO				ITI

- Do úrovně III: 0 akcí
- Do úrovně IV spadá: 1 akce za 14,7 mil. Kč

P.č. ITI	Obec	ORP	Stavba	Délka v m	Hrubý odhad nákladů v mil. Kč vč. DPH	Leží v území Olomoucké aglomerace ITI 2021+	Stupeň připravenosti k 1.4.2022	Vydáno stavební povolení / společné povolení k 18.4.2022	Stupeň připravenosti - vydáno stavební / společné povolení k 1.10.2022	Stupeň připravenosti - vydáno stavební / společné povolení k 31.3.2023	Financování - předpoklad	Financování - požadované
2	Červenka	Litovel	Chodník a cyklostezka Červenka, ul. Třebízského – Nový Dvůr	1295	14,7	ANO	DUSP 2/2021	ANO				ITI SFDI 2022

2. Přípravované akce s vydaným SP (bez SFDI)

- Tzv. očištění o akce, které by mohly získat v létě příspěvek ze SFDI a dále o akce, které pravděpodobně nesplňují podmínky IROP:
 - Cyklostezka Romže - Lesní cesta Bělecká (nositelem SP jsou Lesy ČR)
 - Ulice Na Vozovce a Polívkova – zklidnění na zónu 30 (návazná investice po rek. kanalizace)
 - Holice, smíšená stezka - II.etapa - vnitřní okruh (v Holickém lese, bez dopravní funkce)
- K 18.4.2022 nachystáno 12 akcí v objemu 114,1 mil. Kč

2. Připravované akce s vydaným SP (bez SFDI)

- Do úrovně I spadá: 10 akcí za 103,9 mil. Kč
- Do úrovně II spadají: 2 akce za 10,2 mil. Kč
- Do úrovní III a IV: 0 akcí

P.č. ITI	Obec	ORP	Stavba	Délka v m	Hrubý odhad nákladů v mil. Kč vč. DPH	Leží v území Olomoucké aglomerace ITI 2021+	Stupeň připravenosti k 1.4.2022	Vydáno stavební povolení / společné povolení k 18.4.2022	Stupeň připravenosti - vydáno stavební / společné povolení k 1.10.2022	Stupeň připravenosti - vydáno stavební / společné povolení k 31.3.2023	Financování - předpoklad	Financování - požadované	Financování - schválené	Kategorie priorit dle Studie zacílení podpory - vždy vyšší úroveň
7	Horka nad Moravou	Olomouc	Cyklostezka Horka nad Moravou – Skrbeň	549	7,4	ANO	DUSP z 8/2021	ANO			ITI			II
20	Litovel	Litovel	Dopravně bezpečnostní opatření pro pěší a cyklisty podél sil. II/449 v zastavěném území města Litovle	1475	33,0	ANO	DSP z 3/2018	ANO			ITI			I
31	Olomouc	Olomouc	Střední novosadská, U dětského domova - propojení cyklostezka	40	1,2	ANO	DSP	ANO			ITI - spojený projekt			I
32	Olomouc	Olomouc	Velkomoravská, Skupova - propojení cyklostezka	90	1,3	ANO	DSP	ANO			ITI - spojený projekt			I
33	Olomouc	Olomouc	Dělnická, Neředínská - propojení cyklostezka	20	0,8	ANO	DSP	ANO			ITI - spojený projekt			I
37	Olomouc	Olomouc	Jeremenkova ulice – cyklostezka II. část	450	7,0	ANO	DPS z 7/2018	ANO			ITI - spojený projekt			I
41	Olomouc	Olomouc	Přístup pro cyklisty do Smetanových sadů	190	5,1	ANO	DUSP z 6/2021	ANO			ITI - spojený projekt			I
50	Prostějov	Prostějov	CS Anenská	197	2,8	ANO	DUSP z 11/2019	ANO			Ol. Kraj			I
51	Prostějov	Prostějov	CS Okružní I. a II. etapa	350	14,2	ANO	DSP	ANO			ITI			I
52	Prostějov	Prostějov	CS Říční	900	12,6	ANO	dokončení PD 3/2022	ANO			ITI			I
62	Přikazy	Olomouc	Cyklostezka – směr Náklo	455	2,8	ANO	DSP z 4/2017	ANO			ITI			II
69	Šternberk	Šternberk	Cyklostezka Šternberk - Dolní Žleb - II. a III. etapa	812	26,0	ANO	PDPS z 2/2018	ANO			ITI			I

2. Připravované akce s vydaným SP k 1.10.2022

- **Celkem: 10 akcí za 81,3 mil. Kč**
- Do úrovně I spadá: 5 akcí za 35,2 mil. Kč
- Do úrovně II spadají: 3 akce za 28,1 mil. Kč
- Do úrovně III: 0 akce
- Do úrovně IV: 2 akce za 18 mil. Kč

P.č. ITI	Obec	ORP	Stavba	Délka v m	Hrubý odhad nákladů v mil. Kč vč. DPH	Leží v území Olomoucké aglomerace ITI 2021+	Stupeň připravenosti k 1.4.2022	Vydáno stavební povolení / společné povolení k 18.4.2022	Stupeň připravenosti - vydáno stavební / společné povolení k 1.10.2022	Stupeň připravenosti - vydáno stavební / společné povolení k 31.3.2023	Financování - předpoklad	Financování - zažádané	Financování - schválené	Kategorie priorit dle Studie zacílení podpory - vždy vyšší úroveň	
19	Lipník nad Bečvou	Lipník nad Bečvou	Stezka pro chodce a cyklisty Lipník, Chmelnice – Bečva	607	4,6	ANO	DUSP z 5/2021		ANO			ITI			I
21	Litovel	Litovel	Směšená stezka v profilu II/635 Litovel - Nasobůrky	720	12,0	ANO	DSP z 4/2021		ANO			ITI			I
26	Mladějovice	Šternberk	Stezka pro chodce a cyklisty Šternberk – Uničov, k. ú. Mladějovice u Šternberka – III. etapa	1736	15,1	ANO	DUSP z 2/2020	probíhá řízení	ANO			ITI			II
45	Olišany u Prostějova	Prostějov	Cyklostezka Lutín - Olšany	1611	14,5	ANO	DUSP z 8/2021	probíhá řízení	ANO			ITI			IV
66	Skrbeň	Olomouc	Cyklostezka Skrbeň - Příkazy, k.ú.Skrbeň	289	2,2	ANO	DUSP z 11/2021	Probíhá řízení	ANO			ITI			II
68	Strukov	Šternberk	Strukov – Cyklostezka Strukov a Žerotín	386	3,5	ANO	DUSP z 4/2021	probíhá řízení	ANO			ITI			IV
70	Šternberk	Šternberk	Cyklistické komunikace Nádražní, Olomoucká, Bojovníků za svobodu, Masarykova - projektová dokumentace	720	10,8	ANO	DSP z 3/2022	vydáno ÚR	ANO			ITI			I
76	Uničov	Uničov	CS Horní Sukolom – Uničov (ul. Šumperská) – I. etapa	473	6,4	ANO	DUSP z 5/2022		ANO			ITI			I
78	Uničov	Uničov	Střelice - propojení cyklostezky	160	1,4	ANO	DSP z 7/2021		ANO			ITI			I
86	Žerotín	Šternberk	Cyklostezka a chodníky v obci Žerotín	1197	10,8	ANO	DSP z 6/2018	vydáno ÚR	ANO		SFDI, ITI				II

2. Připravované akce s vydaným SP k 31.3.2023

- **Celkem: 15 akcí za 188,3 mil. Kč**
- Do úrovně I spadá: 9 akcí za 142,6 mil. Kč
- Do úrovně II spadají: 4 akce za 37,3 mil. Kč
- Do úrovně III: 0 akce
- Do úrovně IV: 2 akce za 8,4 mil. Kč

P.č. ITI	Obec	ORP	Stavba	Délka v m	Hrubý odhad nákladů v mil. Kč vč. DPH	Leží v území Olomoucké aglomerace ITI 2021+	Stupeň připravenosti k 1.4.2022	Vydáno stavební povolení / společné povolení k 18.4.2022	Stupeň připravenosti - vydáno stavební / společné povolení k 1.10.2022	Stupeň připravenosti - vydáno stavební / společné povolení k 31.3.2023	Financování - předpoklad	Financování - zažádané	Financování - schválené	Kategorie priorit dle Studie zacílení podpory - vždy vyšší úroveň
3	Dolní Újezd, Velký Újezd	Lipník nad Bečvou	Cyklostezka Dolní Újezd (Staměřice) - Velký Újezd	2065	18,6	ANO	zpracovává se DUSP			ANO	ITI			II
8	Horka nad Moravou	Olomouc	Cyklostezka Horka - Chomoutov	520	3,9	ANO	ST z 10/2019			ANO	ITI			I
10	Horka nad Moravou + SSOK	Olomouc	Silnice III/4466 - ul. Skrbeňská	681	6,0	ANO	zpracovává se DUSP			ANO	ITI			II
11	Hranice	Hranice	Cyklostezka Žáčkova	2148	8,0	ANO	DUSP z 12/2021			ANO	ITI			I
13	Hranice	Hranice	Cyklostezka u Římského mostu	1202	5,0	ANO	DUSP z 12/2021			ANO	ITI			I
14	Konice	Konice, Prostějov	Cyklostezka Romže - úseky G, H, I, K, L, N	6373	57,4	ANO	DUSP z 7/2021			ANO	ITI			část I, část II
18	Lipník nad Bečvou	Lipník nad Bečvou	Cyklostezka Lipník nad Bečvou – Dolní Újezd (vč. vazby na Trnávku)	1450	13,1	ANO	DUSP z 5/2021			ANO	ITI			I
38	Olomouc	Olomouc	Neředín, Topolany - I. etapa	1262	18,9	ANO	DUR	probíhá ÚR		ANO	ITI			I
42	Olomouc	Olomouc	Cyklostezka Droždín - Bystrovany	1633	14,7	ANO	zpracovává se ST			ANO				I
59	Přerov	Přerov	Cyklostezka Přerov - Lýsky - I. A III. etapa	410	6,2	ANO	zpracovává se DSP	vydáno ÚR		ANO	ITI			I
71	Těšetice	Olomouc	Rekonstrukce cyklostezky č.6034 a č.6025 v Těšetících - část Vojnice	375	3,4	ANO	DUSP z 11/2020			ANO	ITI			IV
72	Těšetice	Olomouc	Rekonstrukce cyklostezky č.6034 a č.6025 v Těšetících - část Rataje	560	5,0	ANO	DUSP z 11/2020			ANO	ITI			IV
73	Tovačov	Přerov	Cyklistická komunikace Podvalí	700	8,6	ANO	ává se DUSP z 5/2021			ANO	ITI			II
77	Uničov	Uničov	Cyklostezka Uničov - Troubelice, k.ú. Uničov, Nová Dědina	2057	15,4	ANO	DUSP z 10/2022			ANO	ITI			I
79	Velká Bystřice	Olomouc	Cyklostezka Velká Bystřice - Přáslavice - I. etapa	662	4,1	ANO	Jáno zpracování DUSP			ANO	ITI			I

2. Připravované akce - delší časový horizont

- **Velmi hrubé odhady, další akce mohou přibýt, některé nebudou realizovatelné např. z důvodu nesouhlasu vlastníků**
- **Celkem evidováno: 38 akcí za 716,2 mil. Kč**

P.Č. ITI	Obec	ORP	Stavba	Délka v m	Hrubý odhad nákladů v mil. Kč vč. DPH	Leží v území Olomoucké aglomerace ITI 2021+	Stupeň připravenosti k 1.4.2022	Vydáno stavební povolení / společné povolení k 18.4.2022	Stupeň připravenosti - vydáno stavební / společné povolení k 1.10.2022	Stupeň připravenosti - vydáno stavební / společné povolení k 31.3.2023	Financování - předpoklad	Financování - zažádané	Financování - schválené	Kategorie priorit dle Studie zahájení podpory - vždy vyšší úroveň
1	Bystrovany, Velká Bystřice	Olomouc	Cyklostezka Bystrovany – Velká Bystřice podél trati	907	8,2	ANO	ST z 10/2020				ITI			část II, část IV
4	Grygov	Olomouc	Cyklostezka Grygov - Blatec	1332	10,0	ANO	DUSP z 5/2016				ITI			II
5	Grygov	Olomouc	Cyklostezka Grygov směr Velký Týnec po fotovoltaickou elektrárnu	318	2,4	ANO	zpracovává se DUSP				ITI			II
6	Hněvotín	Olomouc	Silnice III/5709 Hněvotín-Topolany, návrh smíšené stezky	673	5,0	ANO	ST z 11/2019				ITI			
9	Horka nad Moravou + SSOK	Olomouc	Náměstí Osvobození po vodní tok - jízdní pruhy pro cyklisty	445	3,9	ANO	DUR z 6/2018	vydáno ÚR			ITI			IV
16	Kralice na Hané	Prostějov	Cyklostezka Kralice na Hané - Čechůvky	1625	17,6	ANO	ST z 3/2022				ITI			I
22	Útovel	Útovel	Cyklostezka Útovel - Haňovice	1107	8,0	ANO	DUR z 9/2021	probíhá ÚR				ITI		I
23	Lutín	Olomouc	Cyklistická stezka Sigma, směr Olšany u Prostějova	1190	10,7	ANO	zadáno zpracování ST				ITI			IV
27	Náklo	Útovel	Náklo - Mezice	548	5,1	ANO	DUSP z 12/2020				ITI			II
28	Náklo	Útovel	Stezka v obci Náklo	854	7,7	ANO	DUSP z 11/2021				ITI			II
34	Olomouc	Olomouc	Holická - Sladkovského, cyklostezka	2030	15,2	ANO	DUR	probíhá ÚR			SFDI / ITI			I
35	Olomouc	Olomouc	Krematorium-Křelovská ul. cyklostezka (I. etapa - trasa sběrový dvůr - most u Globusu)	640	5,8	ANO	DUR z 11/2019			Ol. kraj				I
39	Olomouc	Olomouc	Neředín, Topolany - II. etapa	2321	20,9	ANO	Koncept DUR				ITI			I
43	Olomouc	Olomouc	Cyklostezka Samotíčky - Droždín	848	7,6	ANO	zpracování IZ				ITI			I
44	Olomouc - Chomoutov	Olomouc	Chomoutov - vazba na Březe, cyklostezka - 1. etapa	1954	18,0	ANO	DUR z 4/2016		vydáno ÚR		ITI			I
46	Plumlov	Prostějov	Cyklostezka Soběšuky - Žárovice	760	6,8	ANO	ST z 2/2022				ITI			III
47	Přovice	Útovel	Cyklostezka Přovice – Tř Dvory	3475	52,1	ANO	ST z 4/2020				ITI			I
48	Přovice	Útovel	ČS Přovice - Žerotín podél silnice II-446	1200	10,8	ANO	zpracovává se ST				ITI			II
49	Prosenice	Přerov	Stezka pro chodce a cyklisty Prosenice - Buk	562	3,7	ANO	ST z 9/2020				ITI			IV
53	Prostějov	Prostějov	Cyklistická stezka v ulici Průmyslová I. a II. etapa	960	13,4	ANO	racovává se DÚR + DSP				ITI			I
54	Prostějov	Prostějov	ČS Určická I. a II. etapa	1800	25,2	ANO	DUR z 2/2020	probíhá ÚR			ITI			I
55	Prostějov	Prostějov	ČS Romže (úsek J)	1200	11,0	ANO					ITI			I
56	Prostějov	Prostějov	ČS 2a Olomouckou (severní obchvat)	450	5,5	ANO					ITI			I
57	Přerov	Přerov	Propojení komunikace ulice Kopaniny - Lipnická přes výstavěště	635	4,2	ANO	DUR				ITI			I
60	Přerov	Přerov	Cyklostezka Přerov - Lýsky - II. A IV. etapa	1761	15,8	ANO	ST z 4/2020				ITI			I
61	Přerov	Přerov	Cyklostezka Šířava-Svisle-R.Stokláskové	896	17,0	ANO	ST z 8/2019				ITI			I
63	Rokytnice	Přerov	Kompenzační opatření pro cyklistickou dopravu při výstavbě dálnice D55 v úseku Olomouc - Přerov - stavba I - záměry 1-5	6470	77,6	ANO	DUSP z 12/2020				ITI			část I, část II
64	Rokytnice	Přerov	Kompenzační opatření pro cyklistickou dopravu při výstavbě dálnice D55 v úseku Olomouc - Přerov - stavba I - záměry 6-10	10083	136,1	ANO	DUSP z 12/2020				ITI			II
65	Rokytnice	Přerov	Kompenzační opatření pro cyklistickou dopravu při výstavbě dálnice D55 v úseku Olomouc - Přerov - stavba I - záměry 11-13,15,16	5900	79,7	ANO	DUSP				ITI			II
67	Smržice	Prostějov	ČS Smržice-Čelechovice na Hané podél Českého potoka	483	4,3	ANO	ST z 2/2022				ITI			III
74	Újezd	Uničov	Cyklostezka podél silnice III/44419 od COOPu po MK na p.č. 327	1138	17,1	ANO	zpracovává se ST				SFDI, ITI			IV
75	Uničov	Uničov	Cyklostezka Horní Sukolom-Uničov - II. etapa	2462	18,5	ANO	zpracovává se DUSP				ITI			I
80	Velká Bystřice	Olomouc	Cyklostezka Velká Bystřice - Přáslavice - II. etapa vč. mimoúrovňového křížení II/437	438	2,7	ANO	ST z 6/2016				ITI			II
81	Velká Bystřice	Olomouc	Cyklostezka Velká Bystřice - průjezd kolem Kapitulního parku	813	6,1	ANO	DUSP z 10/2016				ITI			II
82	Věrovany	Olomouc	Cyklostezka kolem Mlýnského náhonu k rybníku - Věrovany	1200	9,0	ANO	ST z 7/2018				ITI			III
83	Veselíčko	Lipník nad Bečvou	DNN: Dálnice nás nerozdělí – spoj nás nová cyklostezka (V-O)	1426	8,0	ANO	DUR z 1/2020				ITI			IV
84	Vrbátky	Prostějov	Cyklostezka směr Blatec podél trati	780	7,0	ANO	zahájení prací na DUSP				ITI			II
85	Vrbátky, Prostějov	Prostějov	Cyklistická stezka Vrbátky podél trati	4256	38,3	ANO	DUSP z 8/2020				ITI			II

3. Souhrnné tabulky

Vydané stavební povolení bez akce "Černovír – Štěpánov podél dráhy s odbočnou větví na Chomoutov "

Období			Úroveň I	Úroveň II	Úroveň III	Úroveň IV			
k 18.4.2022		<i>Počet akcí</i>	14	6	0	1	Σ	21	
	Finanční objem dle ORP v mil. Kč vč. DPH	OL	48,3	28,8					
		PR	6,9						
		PV	29,5	7,0					
		KO							
		LIT	33,0				14,7		
		UN							
		ŠTB	26,0	9,0					
		HRA	6,0						
		LIPN							
	Celkem		149,7	44,8	0	14,7	Σ	209,2	

3. Souhrnné tabulky

Vydané stavební povolení mimo akce, které žádaly na SFDI a bez akcí "Ulice Na Vozovce a Polívkova – zklidnění na zónu 30"; "Cyklostezka Romže - Lesní cesta Bělecká" a "Holický les - vnitřní okruh"

Období			Úroveň I	Úroveň II	Úroveň III	Úroveň IV			
k 18.4.2022		<i>Počet akcí</i>	10	2	0	0	Σ	12	
	Finanční objem dle ORP v mil. Kč vč. DPH	OL	15,4	10,2					
		PR							
		PV	29,5						
		KO							
		LIT	33,0						
		UN							
		ŠTB	26,0						
		HRA							
	LIPN								
		Celkem	103,9	10,2	0	0	Σ	114,1	

3. Souhrnné tabulky

Vydané stavební povolení								
Období			Úroveň I	Úroveň II	Úroveň III	Úroveň IV		
K 01.10.2022		<i>Počet akcí</i>	5	3	0	2	Σ 10	
	Finanční objem dle ORP v mil. Kč vč. DPH	OL		2,2				
		PR						
		PV					14,5	
		KO						
		LIT	12,0					
		UN	7,8					
		ŠTB	10,8	25,9			3,5	
		HRA						
		LIPN	4,6					
		Celkem	35,2	28,1	0	18	Σ 81,3	

3. Souhrnné tabulky

Vydané stavební povolení mimo akci "Dolní Novosadská - bezbariérová trasa",
 pozn. CS Romže není přesně rozdělena podle ORP a podle kat. I a II

Období			Úroveň I	Úroveň II	Úroveň III	Úroveň IV		
K 31.03.2022		<i>Počet akcí</i>	9	4	0	2	Σ	15
	Finanční objem dle ORP v mil. Kč vč. DPH	OL	37,5	10,1		8,4		
		PR	6,2	8,6				
		PV						
		KO	57,4					
		LIT						
		UN	15,4					
		ŠTB						
		HRA	13,0					
		LIPN	13,1	18,6				
	Celkem	142,6	37,3	0	8,4	Σ	188,3	

3. Souhrnné tabulky

Výhledové akce přichystané do konce období							
Období			Úroveň I	Úroveň II	Úroveň III	Úroveň IV	
(snad) do 2025		<i>Počet akcí</i>	16	14	3	5	Σ 38
	Finanční objem dle ORP v mil. Kč vč. DPH	OL	72,5	29,4	9,0	14,6	
		PR	37,0	293,4	11,2	3,7	
		PV	72,8	45,3			
		KO					
		LIT	8,0	75,7			
		UN	18,5			17,1	
		ŠTB					
		HRA					
		LIPN				8,0	
		Celkem	208,8	443,8	20,2	43,4	Σ 716,2

Děkujeme za pozornost

Tým cyklokoordinátorů Olomouckého kraje

Petr Smítal, Stanislav Losert, Jaroslav Martinek

Spolufinancováno v rámci projektu:

Název projektu: Podpora řízení a koordinace Integrované teritoriální investice Olomoucké aglomerace III

Registrační číslo projektu: CZ.08.1.125/0.0/0.0/15_003/0000229

Operační program: Operační program Technická pomoc 2014-2020



Ing. Petr Smítal - Atelis
Cyklokoordinátor Olomouckého kraje

Rokycanova 781/13
779 00 Olomouc
e-mail: cyklokoordinator@atelis.eu
mobil: 603 980 299
web: www.atelis.eu